



ชิราคาวาโกะ ทาคายาม่า เกียวโต

เดินทาง
18 - 22 มิถุนายน 2569



หมู่บ้านทาคายาม่า



ย่านชินไซบาชิ



ถนนเมียวโดอินโอมิเตะ-ชินโด

หมู่บ้านชิราคาวาโกะ | เมืองเก่าทาคายาม่า | ขึ้นกระเช้าลอยฟ้าโกไซโซ
ปราสาทโอซาก้า | วัดเมียวโดอิน | ถนนเมียวโดอินโอมิเตะ-ชินโด
ช้อปปิ้งย่านชินไซบาชิ และ Rinku Premium Outlets

ราคาเริ่มต้น
29,888

🧳 น้ำหนักกระเป๋า 20 Kg. ไป-กลับ | ทัปโถด์ท้องถิ่นและคนขับรถ 1,000.-

ราคาทัวร์ยังไม่รวมค่าทิปมัคคุเทศก์ท้องถิ่นและคนขับท่านละ 1,000 บาท

หัวหน้าทัวร์ที่ดูแลคุณจากเมืองไทยตามแต่ท่านจะเห็นสมควร

โปรแกรมอาจจะมีการปรับเปลี่ยนตามความเหมาะสมของสภาพอากาศและฤดูกาล

บินตรงเชียงใหม่ – ญี่ปุ่น

EARLY SUMMER JAPAN

โอซาก้า ทาคายาม่า ชิราคาวาโกะ เกียวโต 5 วัน 3 คืน

เดินทาง 18-22 มิถุนายน 2569

โดยสารการบิน VIETJET AIR

vietjet
All.com

อัตราค่าบริการ

วันเดินทาง	ราคาผู้ใหญ่	พักเดี่ยว
18 - 22 มิถุนายน 2569	29,888	6,500
โปรโมชั่น!! จอง 10 ท่านแรก ลดเพิ่มท่านละ 200 บาท		

	โปรแกรมการเดินทาง	เที่ยว			โรงแรมที่พัก
		เช้า	เที่ยง	ค่ำ	
1	ท่าอากาศยานนานาชาติเชียงใหม่	x	x	☉	
2	ท่าอากาศยานนานาชาติเชียงใหม่ – ท่าอากาศยานนานาชาติคันไซ (VZ822 : 00.35-07.55) – โอซาก้า – ย่านชินไซบาชิ- จังหวัดมิเอะ – กระจายลอยฟ้าโกไซโซ – จังหวัดกิฟุ – Aeon Mall	☉	☉	x	Hotel Koyo ระดับ 3 ดาว หรือเทียบเท่า
3	เมืองทาคายาม่า – ตลาดเช้ามียากาวะ – ย่านเมืองเก่าทาคายาม่า – ย่านชั้นมาชิซูจิ – หมู่บ้านมรดกโลกชิราคาวาโกะ – จังหวัดมิเอะ	☉	☉	☉	Ueno Frex Hotel ระดับ 3 ดาว หรือเทียบเท่า
4	เกียวโต – ถนนชานาเซียวเบียวโดอิน โอโมเตะซันโด+วัดเบียวโดอิน – Duty free – โอซาก้า – ปราสาทโอซาก้า (ด้านนอก) – อิชูมิซาโนะ – รินคุ พรี่เมี่ยม เอาร์ทเล็ท	☉	☉	x	Izumisano Center Hotel ระดับ 3 ดาว หรือเทียบเท่า
5	ท่าอากาศยานนานาชาติคันไซ (VZ823 : 08.55-12.50) – ท่าอากาศยานนานาชาติเชียงใหม่	☉	x	x	



วันแรก ทำอากาศยานนานาชาติเชียงใหม่

20.30 น. คณะพร้อมกันที่ **ทำอากาศยานนานาชาติเชียงใหม่** อาคารผู้โดยสารระหว่างประเทศ **เคาน์เตอร์สายการบิน VIET JET (VZ)** โดยมีเจ้าหน้าที่คอยให้การต้อนรับ และอำนวยความสะดวกก่อนขึ้นเครื่อง (รวมน้ำหนักกระเป๋า 20 กิโลกรัม/ท่านละ 1 ใบ) **☉ มีบริการอาหารแบบ BOX SET (มื้อที่ 1)**

วันที่สอง

ทำอากาศยานนานาชาติเชียงใหม่ – ทำอากาศยานนานาชาติคันไซ (VZ822 : 00.35-07.55) – โอซาก้า – ย่านชินไซบาชิ – จังหวัดมิเอะ – กระเช้าลอยฟ้าโกไซโซ – จังหวัดกิฟุ – Aeon Mall

00.35 น. ออกเดินทางสู่ ประเทศญี่ปุ่น โดยสายการบิน **VIET JET (VZ) เที่ยวบินที่ VZ822 (ค่าทัวร์ไม่รวมบริการอาหารบนเครื่อง)**

07.30 น. เดินทางถึง **ทำอากาศยานนานาชาติคันไซ** ประเทศญี่ปุ่น นำท่านผ่านพิธีตรวจคนเข้าเมืองและศุลกากร (เวลาท้องถิ่นเร็วกว่าประเทศไทย 2 ชั่วโมง กรุณาปรับนาฬิกาของท่านเป็นเวลาท้องถิ่นเพื่อความสะดวกในการนัดหมาย) **สำคัญ!!!** ประเทศญี่ปุ่นไม่อนุญาตให้นำอาหารสด จำพวก เนื้อสัตว์ พืช ผัก ผลไม้ เข้าประเทศ หากฝ่าฝืนจะมีโทษจับและปรับ **☉ บริการอาหารเช้าแบบ JAPANESE BOX SET (มื้อที่ 2)**

จากนั้นพาทุกท่านเดินทางสู่ **โอซาก้า (Osaka)** เป็นเมืองที่มีขนาดเศรษฐกิจใหญ่เป็นอันดับ 2 และมีประชากรมากเป็นอันดับ 3 ของประเทศญี่ปุ่น เมืองนี้เป็นศูนย์กลางทางการค้าและวัฒนธรรมที่สำคัญมาหลายศตวรรษ (ใช้เวลาในการเดินทางประมาณ 1-2 ชั่วโมง)



นำท่านสู่ **ย่านชินไซบาชิ (Shinsaibashi)** แหล่งช้อปปิ้งชื่อดังและคึกคักที่สุดของเมืองโอซาก้า ถนนสายยาวกว่า 600 เมตร เต็มไปด้วยร้านค้าแบรนด์ดัง ร้านท้องถิ่น และร้านอาหารยอดนิยม ให้ท่านได้เดินเล่น ช้อปปิ้ง และลิ้มลองอาหารตามอัธยาศัย จากนั้นนำท่านแวะชม **สะพานเอบิชิบาชิ (Ebisubashi Bridge)** จุดถ่ายภาพคู่ป้ายไฟ Glico LED แลนด์มาร์คระดับตำนานของโอซาก้า



กลางวัน ๑๐ รับประทานอาหารกลางวัน ณ ร้านอาหาร พิเศษเมนู!! ชาบูบุฟเฟต์ (มื้อที่ 3)



นำท่านเดินทางสู่ **จังหวัดมิเอะ (Mie)** ดินแดนที่ได้ชื่อว่าเป็นหัวใจแห่งจิตวิญญาณและรสชาติของญี่ปุ่น เต็มไปด้วยบรรยากาศสง่างาม วัฒนธรรมดั้งเดิม และธรรมชาติที่ยังคงความขลัง (ใช้เวลาในการเดินทางประมาณ 2 ชั่วโมง)



จากนั้นพิเศษกับประสบการณ์ **ขึ้นกระเช้าลอยฟ้าโกไซโซ (Gozaisho Ropeway)** กระเช้าลอยฟ้าที่พาท่านได้ระดับสู่ยอดเขาโกไซโซ ความสูงประมาณ 1,212 เมตร ใช้เวลาประมาณ 12 นาที เพลิดเพลินกับทัศนียภาพธรรมชาติแบบ Panorama 360 องศา สวยงามตลอดทั้ง 4 ฤดู **(รวมกระเช้าขึ้น-ลง)**

หมายเหตุ: ค่าทัวร์ไม่รวมกิจกรรมชิงชา บนยอดเขา ราคาโดยประมาณ 500 เยน/ท่าน/ครั้ง (ประมาณ 3 นาที) ราคาและรายละเอียดอาจมีการเปลี่ยนแปลง แนะนำสอบถามพนักงานก่อนตัดสินใจใช้บริการ



นำท่านเดินทางสู่ **จังหวัดกิฟุ (Gifu)** เมืองที่โอบล้อมด้วยธรรมชาติอันอุดมสมบูรณ์ ทั้งภูเขาและแม่น้ำ พร้อมเสน่ห์ของวัฒนธรรมโบราณที่ยังคงสืบทอดมาจนถึงปัจจุบัน ชมบรรยากาศบ้านเรือนทรงดั้งเดิมที่สะท้อนวิถีชีวิตแบบญี่ปุ่นแท้ๆ *(ใช้เวลาในการเดินทางประมาณ 1 ชั่วโมง)*



จากนั้นอิสระ ช้อปปิ้ง ณ **AEON Mall** แหล่งรวมไลฟ์สไตล์ครบวงจร เลือกซื้อสินค้าแฟชั่น เครื่องสำอาง ยา และของฝากจากญี่ปุ่นคุณภาพดี เพลิดเพลินกับคาเฟ่และร้านอาหารหลากหลาย รวมถึง Food Court ที่มีเมนูให้เลือกมากมาย

ค่า **อิสระ** รับประทานอาหารค่าตามอัตราค่าบริการ AEON Mall
ที่พัก **Hotel Koyo** ระดับ 3 ดาว หรือเทียบเท่า ★★★★★

วันที่สาม

เมืองทาคายามา – ตลาดเช้ามียากาวะ – ย่านเมืองเก่าทาคายามา – ย่านซันมาชิซูจิ – หมู่บ้านมรดกโลกชิราคาวาโกะ – จังหวัดมิเอะ

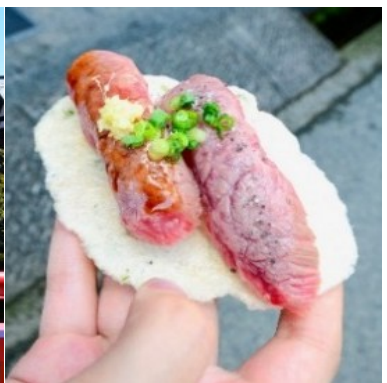
เช้า ๑๐) รับประทานอาหารเช้า ณ ห้องอาหารของโรงแรม (มื้อที่ 4)

นำท่านเดินทางสู่ **เมืองทาคายามา (Takayama)** เมืองเล็กแสนมีเสน่ห์ในเขตฮิดะ โอบล้อมด้วยภูเขาและธรรมชาติสวยงาม โดดเด่นด้วยประวัติศาสตร์และประเพณีท้องถิ่นที่ได้รับการอนุรักษ์ไว้อย่างดี *(ใช้เวลาในการเดินทางประมาณ 2 ชั่วโมง)*

จากนั้นพาท่านสัมผัสบรรยากาศญี่ปุ่นดั้งเดิม เดินเล่น **ตลาดเช้ามียากาวะ (Miyagawa Morning Market)** ตลาดท้องถิ่นชื่อดังริมแม่น้ำมียากาวะ ในเขตเมืองเก่าทาคายามา ทอดยาวตั้งแต่สะพานคาจิบาชิถึงสะพานยาโยอิบาชิ ภายในมีร้านค้าประมาณ 60 ร้าน ทั้งร้านแบบบ้านไม้โบราณและแผงลอยริมแม่น้ำ จำหน่ายผัก ผลไม้ และของที่ระลึก ให้ท่านได้เดินชม เลือกซื้อ และซึมซับวิถีชีวิตแบบญี่ปุ่นแท้ ๆ ตามอัธยาศัย



นำท่านสัมผัสบรรยากาศ **ย่านเมืองเก่าทาคายามา (Takayama Old Town)** ย่านประวัติศาสตร์ที่เต็มไปด้วยอาคารบ้านไม้โบราณ ซึ่งได้รับการอนุรักษ์ไว้อย่างงดงามจนถึงปัจจุบัน เดินชม **หมู่บ้าน LITTLE KYOTO** หรือ **ย่านซันมาชิซูจิ (Sanmachi-Suji)** เขตเมืองเก่าสมัยเอโดะอายุกว่า 300 ปี บ้านเรือนสร้างในสไตล์ญี่ปุ่นแท้ ใช้เฉพาะโพนสีน้ำตาลหรือสีดำ เพื่อคงเอกลักษณ์และความกลมกลืนของทั้งย่าน ภายในเต็มไปด้วยร้านท้องถิ่นมากมาย อาทิ ร้านเหล้าสาเกดั้งเดิม ร้านมิโสะ ร้านอาหาร ซูชิ ไอศกรีม และของหวานต่างๆ นอกจากนี้ยังสามารถเลือกซื้อของที่ระลึกพื้นเมือง เช่น **ซารุโอะโอะ** ตุ๊กตาทารกลิงสีแดงไร้ใบหน้า ซึ่งเป็นสัญลักษณ์ของเมืองทาคายามา และแวะถ่ายภาพกับ **สะพานนาคาบาชิ (Nakabashi Bridge)** สะพานสีแดงสดที่ทอดข้ามแม่น้ำมียากาวะ แลนด์มาร์กสำคัญของเมือง อีกไฮไลท์สำคัญสำหรับคนรักเนื้อ แนะนำให้ท่านลิ้มลองของอร่อยของเมืองนี้คือ **ซูชิเนื้อฮิดะ** แค่อิ่มสัมผัสแรกคือเนื้อนุ่มจนละลายในปาก



กลางวัน **🕒** รับประทานอาหารกลางวัน ณ ร้านอาหาร (มื้อที่ 5)

นำท่านเดินทางสู่ หมู่บ้านมรดกโลกชิราคาวาโกะ (Shirakawa-go) หมู่บ้านในฝันกลางหุบเขาจังหวัดกิฟุ แลนด์มาร์กสำคัญของญี่ปุ่นที่สวยงามตลอดทั้งปี ตื่นตากับบ้านโบราณทรง กัสโซซึคิ (Gassho-zukuri) หรือบ้านทรงมือพนม อายุกว่า 300 ปี ซึ่งได้รับการขึ้นทะเบียนเป็นมรดกโลก สะท้อนภูมิปัญญาและสถาปัตยกรรมที่ออกแบบให้เหมาะกับสภาพอากาศของภูเขา พร้อมเรียนรู้วิถีชีวิตดั้งเดิมผ่านพิพิธภัณฑ์พื้นบ้าน ภายในหมู่บ้านมีร้านอาหารท้องถิ่นและร้านค้าสินค้าแฮนด์เมดให้เลือกชมและเลือกซื้อ อิสระให้ท่านเดินเล่น ถ่ายภาพ และเก็บความประทับใจกับบรรยากาศหมู่บ้านโบราณท่ามกลางธรรมชาติอันงดงามตามอัธยาศัย (ใช้เวลาในการเดินทางประมาณ 1 ชั่วโมง)



จากนั้นนำท่านเดินทางกลับสู่ จังหวัดมิเอะ (Mie) ที่นี่เป็นจังหวัดที่ครบเครื่อง ทั้งความขลัง ธรรมชาติที่อลังการ และอาหารที่อร่อย และเป็นจุดหมายปลายทางในฝันของใครหลายๆ คน (ใช้เวลาในการเดินทางประมาณ 3-4 ชั่วโมง)

ค่ำ **🕒** รับประทานอาหารค่ำ ณ ร้านอาหาร (มื้อที่ 6)

ที่พัก **Ueno Frex Hotel** ระดับ 3 ดาว หรือเทียบเท่า ★★★★★

วันที่สี่

เกียวโต - ถนนชานาชิโยวเปียวโดอิน โอโมเตะซันโด+วัดเปียวโดอิน - Duty free - โอซาก้า - ปราสาทโอซาก้า (ด้านนอก) - อิชูมิซาโนะ - รินคู ฟรีเมียม เอาร์ทเลียท

เช้า **🕒** รับประทานอาหารเช้า ณ ห้องอาหารของโรงแรม (มื้อที่ 7)

นำท่านเดินทางสู่ เมืองเกียวโต (Kyoto) อดีตเมืองหลวงเก่าแก่ที่รุ่งเรืองยาวนานกว่า 1,000 ปี และเป็นศูนย์กลางของวัฒนธรรมญี่ปุ่นดั้งเดิม ทั้งวัดวาอาราม ศาลเจ้า ย่านบ้านไม้โบราณ และเรื่องราวของเกอิชาที่สืบทอดมาจนถึงปัจจุบัน (ใช้เวลาในการเดินทางประมาณ 3-4 ชั่วโมง)

จากนั้นพาท่านเพลิดเพลินกับบรรยากาศถนนสายวัฒนธรรม **ถนนชาเขียวเบียวโดอิน โอโมเตะซันโด (Byodo-in Omotesando)** ถนนเล็กๆ ที่ตั้งอยู่ด้านหน้าวัดเบียวโดอิน สองข้างทางเรียงรายด้วยร้านค้า ร้านอาหาร และคาเฟ่ชื่อดัง ที่โดดเด่นด้วยเมนูจาก ชาเขียวอูจิ ชาเขียวคุณภาพระดับตำนานของเกียวโต ให้ท่านอิสระเดินเล่น ชิมซ้อป และสัมผัสเสน่ห์ของย่านชาเขียวที่ดึงดูดนักท่องเที่ยวจากทั่วโลก



หรืออิสระเดินเล่นสัมผัสความศรัทธาที่หลอมรวมกับความงดงามแห่งฤดูกาล ณ **วัดเบียวโดอิน (Byodoin Temple)** แหล่งมรดกโลกอันทรงคุณค่า พาท่านเปลี่ยนบรรยากาศมาเสพงานศิลปะและธรรมชาติ เดินชมสวนญี่ปุ่นที่จัดวางอย่างประณีต งดงามเรียงบ่งตามแบบฉบับเซน พร้อมชมไฮไลต์ช่วงฤดูใบไม้ผลิกับ ดอกวิสทีเรีย ที่บานสะพรั่งเป็นม่านสีม่วงทั่วบริเวณ และเก็บภาพความประทับใจกับ ศาลาพินิกซ์ ที่สะท้อนเงาบนผิวน้ำอย่างงดงาม *(ค่าทัวร์ไม่รวมค่าเข้าวัดและเข้าชมวิหาร)*



ข้อป้ียงที่ **ดีวตี้ฟรี (Duty free)** แหล่งช้อปปลอดภาษี ที่รวบรวมสินค้าราคาพิเศษ และมีชื่อเสียงที่เห็นแล้วต้องรู้ว่ามาจากประเทศญี่ปุ่นเช่น โฟมถ่านหินภูเขาไฟ วิตามิน อาหารเสริม ครีมต่างๆ ขนมญี่ปุ่นหลากหลายชนิด รวมไปถึงชาเขียว ผลิตภัณฑ์ขึ้นชื่อของญี่ปุ่น เป็นต้น ให้ทุกท่านสามารถเลือกซื้อเป็นของฝาก

กลางวัน

📍 **รับประทานอาหารกลางวัน ณ ร้านอาหาร (มื้อที่ 8)**

จากนั้นพาทุกท่าน**ถ่ายภาพด้านหน้ากับ ปราสาทโอซาก้า (Osaka Castle)** ชมปราสาทเก่าแก่ของญี่ปุ่น ถูกสร้างขึ้นในช่วงครึ่งหลังของศตวรรษที่ 16 เพื่อเป็นที่พำนักของโทโยโทมิ ฮิเดโยชิ ผู้รวมญี่ปุ่นให้เป็นหนึ่งเดียวในสมัยนั้น ใช้เวลาตั้งแต่เริ่มก่อสร้างจนถึงเสร็จสมบูรณ์ยาวนานกว่า 16 ปี เป็นปราสาทขนาดใหญ่ที่กลายเป็นหนึ่งในสัญลักษณ์ของญี่ปุ่น ในปัจจุบันปราสาทโอซาก้าก็ยังคงได้รับการดูแลให้อยู่ในสภาพที่น่าเกรงขามและยิ่งใหญ่ จนนับว่าเป็นหนึ่งในสามปราสาทที่มีชื่อเสียงที่สุดในญี่ปุ่น *(ค่าทัวร์ไม่รวมค่าเข้าปราสาท)*



เดินทางสู่ **เมืองอิซุมิซาโนะ (Izumisano)** เมืองเล็กน่ารักทางตอนใต้ของจังหวัดโอซาก้า ใกล้สนามบินคันไซ โดดเด่นด้วยเสน่ห์ของธรรมชาติ วัฒนธรรมท้องถิ่น และอาหารขึ้นชื่อ ก่อนปิดท้ายทริปอย่างสมบูรณ์แบบ ณ **Rinku Premium Outlets** แหล่งช้อปป้ียงริมทะเลบรรยากาศหรู รวมแบรนด์ดังระดับโลกมากมาย เช่น United Arrows, Coach และ Armani พร้อมร้านอาหารชื่อดัง ให้ท่านอิสระช้อป ชิม และเก็บความประทับใจส่งท้ายการเดินทางอย่างจุใจ *(ใช้เวลาในการเดินทางประมาณ 1 ชั่วโมง)*



คำ อีสรรับประทานอาหารค่ำตามอัยาศัยบริเวณ Rinku Premium Outlet

ที่พัก Izumisano Center Hotel ระดับ 3 ดาว หรือเทียบเท่า ★★ ★

วันที่ทำ ทำอากาศยานนานาชาติคันไซ (VZ823 : 08.55-12.50) – ทำอากาศยานนานาชาติเชียงใหม่

เช้า ๑๐ บริการอาหารเช้าแบบ BOX SET ระหว่างเดินทางสู่สนามบิน (มื้อที่ 9)

สมควรแก่เวลานำคณะออกเดินทางสู่ ทำอากาศยานนานาชาติคันไซ

08.55 น. อำลาประเทศญี่ปุ่น เดินทางกลับสู่ ทำอากาศยานนานาชาติเชียงใหม่ ประเทศไทย โดยสายการบิน VIETJET AIR เที่ยวบินที่ VZ823

12.50 น. เดินทางกลับถึงทำอากาศยานนานาชาติเชียงใหม่ โดยสวัสดิภาพ พร้อมความประทับใจ

อัตราค่าบริการรวม

- ✓ ค่าตัวโดยสารเครื่องบินไป-กลับ ชั้นประหยัด และน้ำหนักกระเป๋า 20 กิโลกรัม
 - ✓ ค่าประกันวินาศภัยเครื่องบินตามเงื่อนไขของแต่ละสายการบิน
 - ✓ ค่าที่พักห้องละ 2-3 ท่าน ตามโรงแรมที่ระบุไว้ในรายการ หรือ ระดับเทียบเท่า
 - กรณีห้อง TWIN BED (เตียงเดี่ยว 2 เตียง) ซึ่งโรงแรมไม่มีหรือเต็ม ทางบริษัทขอปรับเป็นห้อง DOUBLE BED แทนโดยมีต้องแจ้งให้ทราบล่วงหน้า
 - หากต้องการห้องพักแบบ DOUBLE BED ซึ่งโรงแรมไม่มีหรือเต็ม ทางบริษัทขอปรับเป็นห้อง TWIN BED แทนโดยมีต้องแจ้งให้ทราบล่วงหน้า เช่นกัน
 - กรณีพักแบบ TRIPLE ROOM 3 ท่าน 1 ห้อง ท่านที่ 3 อาจเป็นเสริมเตียง หรือ SOFA BED หรือ เสริมฟูกที่นอน ทั้งนี้ขึ้นอยู่กับรูปแบบการจัดห้องพักของโรงแรมนั้นๆ
 - ✓ ค่าอาหาร ค่าเข้าชม และ ค่ายานพาหนะทุกชนิด ตามที่ระบุไว้ในรายการทัวร์ข้างต้น
 - ✓ ค่าประกันอุบัติเหตุคุ้มครองในระหว่างการเดินทาง คุ้มครองในวงเงินท่านละ 1,000,000 บาท ตามเงื่อนไขของกรมธรรม์
- *เงื่อนไขประกันการเดินทาง* ค่าประกันอุบัติเหตุและค่ารักษาพยาบาล คุ้มครองเฉพาะกรณีที่ได้รับอุบัติเหตุระหว่างการเดินทาง ไม่คุ้มครองถึงการสูญเสียทรัพย์สินส่วนตัวและไม่คุ้มครองโรคประจำตัวของผู้เดินทาง
- **ลูกค้าท่านใดสนใจซื้อประกันการเดินทางครอบคลุมเรื่องสุขภาพสามารถสอบถามข้อมูลเพิ่มเติมกับทางเจ้าหน้าที่**

อัตราค่าบริการไม่รวม

- ✗ ค่าทำหนังสือเดินทางไทย และเอกสารต่างตัว
 - ✗ ค่าเอกสารเดินทางเข้าประเทศจีนสำหรับผู้ถือพาสปอร์ตต่างประเทศ
 - ✗ ค่าน้ำหนักกระเป๋าเดินทางในกรณีที่เกินกว่าสายการบินกำหนด 20 กิโลกรัม / ท่าน / ใบ
 - ✗ ค่าใช้จ่ายส่วนตัวนอกเหนือจากรายการ เช่น ค่าเครื่องดื่ม, ค่าอาหารที่สั่งเพิ่มเอง, ค่าโทรศัพท์, ค่าซักรีด ฯลฯ
- *สำหรับท่านที่รับประทานอาหารพิเศษ อาหารเจ หรือไม่ทานเนื้อสัตว์ ไม่ทานหมู ไม่ทานไก่ และมีความจำเป็นให้ทางบริษัท

จัดเตรียมอาหารไว้ให้ท่านเป็นพิเศษนอกเหนือจากที่กรุ๊ปจัดไว้ในรายการ ขอสงวนสิทธิ์ในการเรียกเก็บค่าใช้จ่ายเพิ่มเติมตามจริงหน้างาน

- ✗ ค่าภาษีน้ำมัน ที่สายการบินเรียกเก็บเพิ่มหลังจากทางบริษัทฯ ได้ออกตั๋วเครื่องบิน
- ✗ ค่าภาษีมูลค่าเพิ่ม 7% และหัก ณ ที่จ่าย 3%
- ✗ ค่าทิปมัคคุเทศก์และคนขับรถท่านละ 1,000 บาท
- ✗ ค่าทิปหัวหน้าทัวร์ตามสินน้ำใจของท่าน

เงื่อนไขการให้บริการ

1. การเดินทางในแต่ละครั้งจะต้องมีผู้โดยสารจำนวน 15 ท่านขึ้นไป ถ้าผู้โดยสารไม่ครบจำนวนดังกล่าว ทางบริษัทฯ ขอสงวนสิทธิ์ในการเปลี่ยนแปลงราคาหรือยกเลิกการเดินทาง
2. ในกรณีที่ลูกค้าต้องออกตัวโดยสารภายในประเทศ กรุณาติดต่อเจ้าหน้าที่ของบริษัทฯ เพื่อเช็คว่ากรุ๊ปมีการคอนเฟิร์มเดินทางก่อนทุกครั้ง เนื่องจากสายการบินอาจมีการปรับเปลี่ยนไฟล์ทบิน หรือเวลาบิน โดยไม่ได้แจ้งให้ทราบล่วงหน้า ทางบริษัทฯ จะไม่รับผิดชอบใด ๆ ในกรณี ถ้าท่านออกตัวภายในโดยไม่แจ้งให้ทราบและหากไฟล์ทบินมีการปรับเปลี่ยนเวลาบินเพราะถือว่าท่านยอมรับในเงื่อนไขดังกล่าว
3. การชำระค่าบริการ
 - 3.1 **กรุณาชำระมัดจำ ท่านละ 15,000 บาท**
 - 3.2 กรุณาชำระค่าทัวร์เต็มจำนวน ในกรณีที่ค่าทัวร์ราคาต่ำกว่า 10,000 บาท
 - 3.3 กรุณาชำระส่วนที่เหลือ 30 วันก่อนออกเดินทาง **45 วันก่อนเดินทางสำหรับช่วงสงกรานต์และปีใหม่**
 - 3.4 กรณีวันเดินทางน้อยกว่า 21 วัน หรือราคาทัวร์โปรโมชั่น ต้องชำระค่าทัวร์เต็มจำนวนเท่านั้น
4. กรณีผู้เดินทางที่ต้องการความช่วยเหลือเป็นพิเศษ เช่น การขอใช้วีลแชร์ที่สนามบิน กรุณาแจ้งบริษัทฯ อย่างน้อย 7 วันก่อนการเดินทาง หรือเริ่มตั้งแต่ท่านจองทัวร์ มิฉะนั้นทางบริษัทฯ ไม่สามารถจัดการได้ล่วงหน้า ทางบริษัทฯ ขอสงวนสิทธิ์ในการเรียกเก็บค่าใช้จ่ายตามจริงที่เกิดขึ้นกับผู้เดินทาง (ถ้ามี)
5. กรณีใช้หนังสือเดินทางราชการ (เล่มน้ำเงิน) เดินทางเพื่อการท่องเที่ยวเกี่ยวกับคณะทัวร์ หากท่านถูกปฏิเสธในการเข้า - ออกประเทศใด ๆ ก็ตาม ทางบริษัทฯ ขอสงวนสิทธิ์ไม่คืนค่าทัวร์และรับผิดชอบใด ๆ ทั้งสิ้น

เงื่อนไขอื่นๆ

โปรดตรวจสอบ PASSPORT : กรุณานำพาสปอร์ตติดตัวมาในวันเดินทาง พาสปอร์ตต้องมีอายุไม่ต่ำกว่า 6 เดือน หรือ 180 วันขึ้นไปก่อนการเดินทาง และต้องมีหน้ากระดาษอย่างต่ำ 6 หน้า

หมายเหตุ : สำหรับผู้เดินทางที่อายุไม่ถึง 18 ปี และไม่ได้เดินทางกับบิดา มารดา ต้องมีจดหมายยินยอมให้บุตรเดินทางไปต่างประเทศจากบิดาหรือมารดาแนบมาด้วย

เงื่อนไขการยกเลิก

**กรณีการขอยกเลิกการเดินทาง หรือเลื่อนการเดินทาง นักท่องเที่ยวหรือตัวแทนจำหน่าย (ผู้มีชื่อในเอกสารการจอง) จะต้องแจ้งยกเลิกกับทางบริษัทอย่างเป็นทางการเป็นลายลักษณ์อักษร (ทางบริษัทไม่รับยกเลิกการจองผ่านทางโทรศัพท์ไม่ว่ากรณีใดๆ)

**กรณีนักท่องเที่ยวหรือตัวแทนจำหน่าย ต้องการขอรับเงินค่าบริการคืน นักท่องเที่ยวหรือตัวแทนจำหน่าย (ผู้มีชื่อในเอกสารการจอง) จะต้องทำเรื่องขอรับเงินค่าบริการคืน โดยแนบหนังสือมอบอำนาจพร้อมหลักฐานประกอบการมอบอำนาจ หลักฐานการชำระเงินค่าบริการต่างๆ และหน้าสมุดบัญชีธนาคารที่ต้องการให้นำเงินเข้าให้ครบถ้วน โดยมีเงื่อนไขการคืนเงินค่าบริการ ตาม “ประกาศคณะกรรมการธุรกิจนำเที่ยวและมัคคุเทศก์ เรื่อง หลักเกณฑ์เกี่ยวกับการกำหนดอัตราค่าเงินค่าบริการคืนแก่นักท่องเที่ยว พ.ศ. 2563” ดังนี้

1. ยกเลิก ไม่น้อยกว่า 30 วันก่อนการเดินทาง (ไม่นับวันเดินทาง) คืนเงินค่าทัวร์เต็มจำนวน ยกเว้น ค่าใช้จ่ายที่เกิดขึ้นจริงเพื่อการเตรียมการนำเที่ยว ทั้งหมด เช่น ค่ามัดจำตัวเครื่อง ค่าบริการแลนด์ ต่างประเทศ เป็นต้น”

2. ยกเลิก ไม่น้อยกว่า 15-29 วันก่อนเดินทาง (ไม่นับวันเดินทาง) คืนเงินร้อยละ 50 ของค่าทัวร์ทั้งหมด ยกเว้น ค่าใช้จ่ายที่เกิดขึ้นจริงทั้งหมด เช่น ค่ามัดจำตัวเครื่อง ค่าบริการแลนด์ ต่างประเทศ เป็นต้น”

3. ยกเลิก น้อยกว่า 15 วันก่อนการเดินทาง ทางบริษัทฯ ขอสงวนสิทธิ์ ไม่คืนเงินค่าทัวร์ทั้งหมด

** การจ่ายเงินคืนแก่นักท่องเที่ยวตามข้อกำหนดด้านบน ซึ่งมีการหักเงินในบางส่วนนั้น เนื่องจากทางบริษัทมีค่าใช้จ่ายที่ได้จ่ายจริงเพื่อการเตรียมการนำเที่ยวไปแล้ว เช่น การมัดจำที่นั่งบัตรโดยสารเครื่องบิน การจองที่พัก และค่าใช้จ่ายที่จำเป็นอื่นๆ เป็นต้น **

4. การยกเลิกเดินทางกับกรุ๊ปที่ออกเดินทางช่วงเทศกาลวันหยุด เช่น ปีใหม่, สงกรานต์ เป็นต้น บางสายการบินมีการกักรันตีมัดจำที่นั่งกับสายการบินและค่ามัดจำที่พัก รวมถึงเที่ยวบินพิเศษ เช่น CHARTER FLIGHT จะไม่มีการคืนเงินมัดจำ หรือ ค่าทัวร์ทั้งหมดที่ชำระแล้ว ไม่ว่าจะยกเลิกด้วยกรณีใดๆ

***ในกรณี มีเหตุให้ต้องยกเลิกการเดินทางที่บริษัทได้โฆษณาไว้ ซึ่งมีโช้ความผิดของบริษัทเอง ทางบริษัทยินดีคืนเงินค่าบริการตามที่ลูกค้าได้ชำระมาแล้ว เต็มจำนวน โดยต้องมีระยะเวลาไม่น้อยกว่า 30 วัน ก่อนการเดินทาง โปรดอ่านข้อความให้ถี่ถ้วนก่อนการจองทัวร์ทุกครั้ง เพื่อประโยชน์แก่ตัวท่านเอง ***

5. กรณีที่กองตรวจคนเข้าเมืองทั้งกรุงเทพฯ และในต่างประเทศ ปฏิเสธมิให้เดินทางออก หรือ เข้าประเทศที่ระบุไว้ในรายการเดินทาง บริษัทฯ ขอสงวนสิทธิ์ที่จะไม่คืนค่าทัวร์ไม่ว่ากรณีใดๆ ทั้งสิ้น

** สำคัญ!! บริษัททำธุรกิจเพื่อการท่องเที่ยวเท่านั้น ไม่สนับสนุนให้ลูกค้าเดินทางเข้าประเทศโดยผิดกฎหมายและในขั้นตอนการผ่านการตรวจคนเข้าเมือง ขึ้นอยู่กับการพิจารณาของเจ้าหน้าที่เท่านั้น ลูกค้าทุกท่านต้องผ่านการตรวจคนเข้าเมืองด้วยตัวของท่านเอง ทางมัคคุเทศก์ไม่สามารถให้ความช่วยเหลือใดๆได้ทั้งสิ้น **

6. เมื่อท่านออกเดินทางไปกับคณะแล้ว ถ้าท่านงดการใช้บริการรายการใดรายการหนึ่ง หรือไม่เดินทางพร้อมคณะถือว่าท่านสละสิทธิ์ ไม่อาจเรียกร้องค่าบริการและเงินมัดจำคืน ไม่ว่าจะกรณีใดๆ ทั้งสิ้น