

TFT License No. 21/00973

I LOVE TRAVEL
TOUR AND SERVICE

Add Friends

ไอเลิฟทราเวลทัวส์ แอนด์ เซอร์วิส
I LOVE TRAVEL TOUR AND SERVICE

นครินทร์ อินเตอร์ กรุ๊ป 2021
NAKORNPING INTER GROUP 2021

LINE

Add Friends

License No. 21/01069

Karakanok Ville 18 No. 221/323 M.2, Sanpukwaan, Hangdong, Chiang Mai 50230

Tel : +66 (0) 52 010 253 Hotline : +66 (0) 81 904 2528

Email : ilovetravelandservice@gmail.com
www.facebook.com/[ilovetravelchiangmai](https://www.facebook.com/ilovetravelchiangmai)

Email : nakornpingintergroup2021@gmail.com
www.facebook.com/[nakornpingintergroup2021](https://www.facebook.com/nakornpingintergroup2021)

WPTG0611C

PREMIUM

Scandinavia

พักผ่อนเรือล่องฟยอร์ด 2 คืน
Go Nordic Cruiseline และเรือ Silja Line

11 DAYS 8 NIGHTS

START

- รวมค่าวีซ่า
- พนักงานเสิร์ฟในยุโรป
- ค่าทิปพนักงานขับรถ
- น้ำดื่มบนรถตลอดการเดินทาง

128,900

MAR - NOV 26

โทปเนเฮเกน - พักบนเรือ GO NORDIC CRUISELINE
ล่องสู่กรุงออสโล - ฟลิ้ม/วอสส
นังรตโฟลสายฟลอมบานา - ล่องเรือฟยอร์ด - เบอร์เทน (มรดกโลก)
นังรตรางฟลอยเฮน - น้ำตกโวงริงฟอสเซน - โทล
ชมกรุงออสโล - ซ็อบมิง คาร์สตัด - เข้าชมภายในปราสาทเฮอร์อะบรู
สตือคโฮล์ม - เข้าชมศาลาว่าการ - แคมล่าสเฮน - พิพิธภัณฑที่เรือรบวาซ่า
ล่องเรือสำราญ SILJA LINE (พักห้อง SEA VIEW) - เฮลซิงกิ

สแกนดิเนเวีย 4 ประเทศ 11 วัน การบินไทย TG
เที่ยวสบายๆ ไม่เร่งรีบ

SCANDINEVIA



เดนมาร์ก นอร์เวย์ ฟินแลนด์ สวีเดน

11 DAYS

ออกเดินทาง
เม.ย. - พ.ย.'69

ราคาพิเศษเริ่มต้นเพียง
128,900.-
รวมค่าวีซ่า

เรียบง่ายแต่มีเสน่ห์ แบบสแกนดิเนเวีย

แดนเหนือที่ไม่ได้มีดีแค่หิมะ แต่เต็ม
ไปด้วยเสน่ห์ที่ต้องมาสัมผัสเอง

พักบนเรือสำราญ 2 คีน
"GO NORDIC CRUISELINE"
และเรือ "SILJA LINE"

โคเปนเฮเกน, ออสโล, เบอร์เกน, เฮลซิงกิ, คาร์ลสตัด, สต็อกโฮล์ม
เข้าชม "พิพิธภัณฑ์เรือวาซา, เข้าชมศาลาว่าการกรุงสต็อกโฮล์ม
เข้าชมปราสาทอูเนสเคิน (UNSEEN), นั่งรถรางขึ้นสู่ยอดเขา FLØYEN
"น้ำตกโวลิงฟอสเซน" หนึ่งในน้ำตกที่สวยงามที่สุดในนอร์เวย์
นั่งรถไฟสายฟลอมบานา ล่องเรือเนรอยด์ฟยอร์ด (มรดกโลก)
นั่งรถไฟขบวนวิวสายฟลอมสบานา (FLAMSBANA)

- โรงแรมที่พักแบบ 4 ดาว
 - อาหารพื้นเมืองแบบมีคุณภาพ เพื่อลองชิมรสชาติแบบต้นตำรับ
 - อาหารจีนเมนูดีลักซ์ 7 อย่าง พร้อมผลไม้
 - อาหารไทย 6 อย่าง พร้อมของหวาน
 - ค่าทิปพนักงานขับรถ, และพนักงานเสิร์ฟในยุโรป
 - น้ำดื่มบริการบนรถโค้ชวันละ 1 ขวด ต่อท่าน
- *** ห้องพักรีวิวทะเล (Seaview) ***



สแกนดิเนเวีย 11 วัน



ถ้าคุณกำลังมองหาปลายทางที่ทั้งสงบ สวย และเต็มไปด้วยแรงบันดาลใจ – สแกนดิเนเวีย คือคำตอบที่คุณไม่ควรมองข้าม



เมืองที่ทันสมัยแต่ไม่ทิ้งธรรมชาติ

นอร์เวย์ – ดินแดนแห่งฟยอร์ด นอร์เวย์ขึ้นชื่อเรื่องธรรมชาติที่งดงามราวภาพวาด โดยเฉพาะ "ฟยอร์ด" หรือ เวิ้งอ่าวน้ำลึกระหว่างหน้าผาสูงตระหง่าน

สวีเดน – บ้านแห่งดีไซน์และชีวิตที่ "พอดี" สวีเดนมีทั้งเมืองหลวงสุดโมเดิร์นอย่าง สตอกโฮล์ม และธรรมชาติอันอุดมสมบูรณ์ พร้อมปรัชญา "Lagom" ที่หมายถึง "ความพอดี" สะท้อนการใช้ชีวิตอย่างสมดุลของชาวสวีดิช

เดนมาร์ก – ความอบอุ่นที่เรียกว่า "Hygge" เดนมาร์กเป็นหนึ่งในประเทศที่มีความสุขที่สุดในโลก มาจากวิถีชีวิตที่เน้นความอบอุ่น เรียบง่าย และใส่ใจคนรอบข้าง หรือที่เรียกกันว่า "Hygge" เมืองหลวงอย่าง โคเปนเฮเกน ก็โดดเด่นเรื่องจักรยาน และ สถาปัตยกรรมสไตล์สแกนดิเนเวีย

เปิดประสบการณ์ใหม่ เทียบ "สแกนดิเนเวีย" ดินแดนแห่งความเรียบง่ายและเรียบง่าย หากคุณกำลังมองหาจุดหมายปลายทางที่รวมความงดงามของธรรมชาติ วัฒนธรรมที่ลึกซึ้ง และไลฟ์สไตล์ที่เรียบง่ายแต่มีเสน่ห์ไม่เหมือนใคร... สแกนดิเนเวีย คือหนึ่งในภูมิภาคที่คุณไม่ควรพลาด

"ไม่ว่าคุณจะเป็นสายธรรมชาติ สายคาเฟ่ สายถ่ายรูป หรือสายชิลล์ สแกนดิเนเวียมีทุกอย่างให้คุณได้สัมผัส"

ฟินแลนด์ – ดินแดนแห่งทะเลสาบและความสงบ เต็มไปด้วยธรรมชาติที่ยังคงความดิบและบริสุทธิ์ โดยเฉพาะทะเลสาบที่มีมากกว่า 180,000 แห่ง! ชาวฟินน์ขึ้นชื่อเรื่องความเรียบง่ายและรักสันโดษ แต่มีความลึกซึ้งทางวัฒนธรรม เช่น ซาวน่า และ ความหลงใหลในธรรมชาติ



วันแรกของการเดินทาง (1)

สนามบินสุวรรณภูมิ

22.00 สมาชิกทุกท่านพร้อมกัน ณ ท่าอากาศยานสุวรรณภูมิ อาคารผู้โดยสารขาออกระหว่างประเทศชั้น 4 โดยมี เจ้าหน้าที่บริษัทฯ คอยอำนวยความสะดวก

วันที่สองของการเดินทาง (2)

โคเปนเฮเกน – ชมเมือง – พักบนเรือ

GO NORDIC CRUISELINE ล่องสู่กรุงออสโล

01.20 เฝรฟ้าสู่กรุงโคเปนเฮเกน ประเทศเดนมาร์ก โดยสายการบินไทย Thai Airways เที่ยวบินที่ TG950

07.40 ถึงกรุงโคเปนเฮเกน, เมืองหลวงของประเทศเดนมาร์ก

หลังจากผ่านพิธีตรวจคนเข้าเมืองและศุลกากรเรียบร้อยแล้ว นำคณะเดินทางเข้าสู่ใจกลาง “เมืองโคเปนเฮเกน” เที่ยวชมเมือง ผ่านจัตุรัสซิดี ฮอลล์, อาคารเทศบาลเมืองเก่า เขตย่านใจกลางเมือง พร้อมถ่ายรูปคู่กับ “เงือกน้อยลิตเติ้ลเมอร์เมด” Little Mermaid สัญลักษณ์ของเมือง ใกล้กันเป็นย่านท่าเรือขนาดใหญ่ที่มีเรือสินค้า และเรือสำราญจอดเด่นเป็นสง่า เดินผ่านสวนสาธารณะ ท่านจะพบกับ “น้ำพุเกฟิออน” เทพธิดาผู้เสียสละกับบุตรชายที่ร่วมสร้างเกาะซีแลนด์ขึ้นมา จากนั้น นำ



ท่านชมจัตุรัส “พระราชวังอามาเลียนบอร์ก” Amalienborg Palace ที่ประทับในฤดูหนาวของราชวงศ์แห่งเดนมาร์ก ชม “ทหารรักษาพระองค์” ในชุดเครื่องแบบที่งดงาม

เที่ยง บริการอาหารมื้อกลางวัน ณ ภัตตาคาร

จากนั้นนำท่านสู่ “ย่านนูฮาวน์” Nyhavn หรือท่าเรือใหม่ ซึ่งเป็นท่าเรือเก่าที่มีการชูดคลองเชื่อมต่อกับทะเล และยังเป็นที่ตั้งของบ้านเรือนตั้งแต่ยุคคริสต์ศตวรรษที่ 17 นำท่านชมจัตุรัสซิดีฮอลล์ อาคารเทศบาลเมืองเก่า เขตย่านใจกลางเมือง ได้เวลาอันสมควรออกเดินทางสู่ท่าเรือเพื่อนำคณะลงเรือ GO NORDIC CRUISELINE



15.00 นำคณะลงเรือฟยอร์ดลำใหญ่ Go Nordic Cruiseline ซึ่งสะดวกสบายด้วยสิ่งอำนวยความสะดวกนานาชนิด เช่น ภัตตาคาร บาร์ ไนต์คลับ และเพลิดเพลินกับการเลือก ชมสินค้าปลอดภาษี ฯลฯ เรือสำราญลำนี้จะนำท่านล่องสู่ทะเลเหนือจรดมหาสมุทร



แอตแลนติก ออกเดินทางจากโคเปนเฮเกน ประเทศเดนมาร์ก สู่กรุงออสโล ประเทศนอร์เวย์ ระหว่างการเดินทางท่านจะได้ชม “ออสโลฟยอร์ด” ส่วนหนึ่งของฟยอร์ดนอร์เวย์ที่มีชื่อเสียงไปทั่วโลก



ค่า บริการอาหารมื้อค่ำ แบบบุฟเฟ่ต์อาหารทะเลเมนูพิเศษ สแกนดิเนเวียนซีฟู้ด ณ กัณฑ์คารภายในเรือ
ประทับใจกับอาหารทะเลสดจากมหาสมุทรแอตแลนติก และจากทะเลเหนือ ค่าคืนนี้ หากความสำราญ
และพักผ่อนในเรือ

ที่พัก: เรือ DFDS LINE พักห้องละสองท่าน ห้องพักวิวทะเล (SEA VIEW)

วันที่สามของการเดินทาง (3) ออสโล – ชมเมือง – ฟลัม/วอสส

เช้า บริการอาหารมื้อเช้าแบบสแกนดิเนเวียน ณ ห้องอาหารในเรือสำราญ

09.30 เรือเดินทางถึงกรุงออสโล นำท่านชม “กรุงออสโล” เมืองที่ใหญ่ที่สุดในประเทศนอร์เวย์ และเป็นเมือง
หลวงของประเทศมาตั้งแต่ปี 1814 ภายหลังจากยุบสหภาพกับเดนมาร์ก เป็นเมืองที่มีชีวิตชีวาพร้อม

กิจกรรมและสถานที่ท่องเที่ยว
มากมายที่สัมผัสได้ในเมือง ใน
ชนบท หรือริมฟยอร์ด นำท่านเข้าชม
“อุทยานฟรอกเนอร์” ท่านจะทึ่ง
ผลงานของปฏิมากรเอกชาวนอร์เวย์
ชื่อ กุสตาฟวิกเกแลนด์ ที่ใช้เวลาถึง
40 ปี ในการแกะสลักหินแกรนิต และ
ทองแดงให้ชุมชนได้เห็นวัฏจักรใน
หนึ่งชั่วชีวิตของมนุษย์ ตรงใจกลาง
ของอุทยานเป็นที่ตั้งของรูปแกะสลัก
ชื่อ โมโนลิท (สูง 17 เมตร) แกะสลักจากหินแกรนิตชนิดแข็ง



เที่ยง บริการอาหารมื้อกลางวัน ณ กัณฑ์คาร

นำท่านชมวิวทิวทัศน์ย่านท่าเรือออสโลที่สวยงาม เก็บภาพความสวยงามและในบริเวณเดียวกันยังเป็นที่ตั้งของศาลาว่าการ (Town Hall) แนวอาร์ตเดคโคสถาปัตยกรรมที่ดูทันสมัย ประดับไปด้วยน้ำพุ สวน และประติมากรรมเติมแต่งให้ดูกลมกลืน

ใกล้กันเป็น The Nobel Peace Centre สถานที่ที่มีการจัดแสดงเกี่ยวกับผู้ที่ได้รับรางวัลโนเบล และในบริเวณนี้ท่านจะมองเห็นอาคารโอเปร่า (Opera House) รูปทรงทันสมัยที่ออกแบบโดยบริษัท Snohetta ที่ถูกออกแบบขึ้นมาใหม่ด้วยแนวคิดสถาปัตยกรรมร่วมสมัย นำท่านออก



เดินทางโดยรถไฟคู่สู่แหล่งแนวฟอว์ดอันงดงาม ขึ้นชมกับธรรมชาติของน้ำตกที่ไหลรินจากภูผาอันสูงชัน ลงสู่เบื้องล่างเป็นภาพที่ติดตาตรึงใจไปอีกนานแสนนานนำท่านเดินทางต่อสู่เมืองฟลัม/วอสส์

ค่ำ บริการอาหารมื้อค่ำ ณ ภัตตาคาร

พักที่: [Frøheim Hotel](#), [Stalheim Hotel](#), [Myrkdalen Hotel](#), [Park Hotel](#) หรือที่พักระดับใกล้เคียง

วันที่สี่ของการเดินทาง (4) ฟลัม/วอสส์ – นั่งรถไฟสายฟลอมบานา – ล่องเรือฟยอร์ดเบอร์เกน(มรดกโลก)

เช้า บริการอาหารมื้อเช้า ณ ห้องอาหารในเรือสำราญ

[นำท่าน “นั่งรถไฟสายโรแมนติค”](#)

[FLAMSBANA](#) ที่โด่งดังที่สุดตาม

เส้นทาง ฟลัม – ไมร์ดาล – ฟลัม ชม

ความสวยงามของธรรมชาติบริสุทธิ์

และน้ำตกที่ละลายมาจากธารน้ำแข็ง

บนยอดเขา ซึ่งหลบซ่อนตัวอยู่ห่างไกล

จากมลภาวะทั้งปวง ทิวทัศน์ตลอด

เส้นทางจะตรึงตาตรึงใจท่านไปอีก

นาน หากมีเวลาอิสระให้ท่านเดินเล่นชมความงามของตัวเมืองฟลัม



เที่ยง บริการอาหารมื้อกลางวัน ณ ภัตตาคาร

[นำท่านเดินทางสู่ท่าเรือฟลัม เพื่อล่องชมความงดงามของ Nærøysfjord](#) ที่โอบล้อมด้วยภูเขาสูง

ตระหง่านสูงถึง 1,700 เมตร ซึ่งเป็น

สาขาของ Sognefjord (มรดกโลก) ที่

ยาว 204 กม. และลึกถึง 1,308 เมตร

ประทับใจกับหนึ่งฟยอร์ดที่สวยงามที่สุด

ของโลก ชมทิวทัศน์ที่สวยงามของ

ฟาร์มแบบดั้งเดิมขนาดเล็กที่เกาะอยู่

บนไหล่เขา และภูผาหินสูงตระหง่านที่

ธรรมชาติบรรจงสลักไว้ดูวิจิตรพิสดาร



บนเนินลาดริมฝั่งมีบ้านพักของชาวออร์เวย์ที่สร้างจากไม้สน รวมถึงน้ำตกที่ไหลตกจากริมหน้าผา สร้างบรรยากาศให้ตื่นตาตื่นใจมีรูปลักษณ์เรือล่องถึงเมือง ‘กุดวันเกิน’ จากนั้นเดินทางสู่เมืองเบอร์เกน เมืองแสนสวยริมชายฝั่งทะเลเหนือ

ค่า บริการอาหารมื้อค่ำ ณ ภัตตาคาร / นำท่านเดินทางสู่ที่พัก

พักที่: THON HOTEL ORION BERGEN / หรือที่พักระดับใกล้เคียง

วันที่ห้าของการเดินทาง (5) เบอร์เกน – ชมเมืองเก่า – นั่งรถรางฟลอยเยน น้ำตกโวริงฟอสเซน – โกล

เช้า บริการอาหารเช้า ที่ห้องอาหารของโรงแรม

นำท่านเที่ยวชมเมืองเบอร์เกน Bergen เมืองมรดกโลก ที่ได้รับการอนุรักษ์ไว้ได้ดี นำท่าน **นั่งรถรางขึ้นสู่ยอดเขา (Floyen) บนความสูง 520 เมตร** เหนือระดับน้ำทะเล

เพื่อให้ท่านได้ชมวิทิวทัศน์ของเมืองอันเป็นภาพบรรยากาศที่งดงามและประทับใจ ได้เวลาสมควร นำท่านลงเขาสู่บริเวณตลาดปลาที่มีทั้งปลาทะเลน้ำลึกชนิดต่างๆ และผักผลไม้ท่านจะเพลิดเพลินไปกับการเดินชมเมืองอย่างเต็มที่ เริ่มจากเขตเมืองเก่าอันเป็นที่ตั้งของ Fish Market ที่เป็นทั้งตลาด ปลาอันเก่าแก่และศูนย์การคมนาคมทางทะเลและท่องเที่ยวในภูมิภาคนี้

นำท่านเที่ยวชม “หมู่บ้านชาวประมงโบราณ” Bryggen

สิ่งก่อสร้างเก่าแก่ที่ยังคงอนุรักษ์อาคารไม้สีฉูดฉาดสวยงามที่มีอายุเกือบ 300 ปี เรียงรายตลอดแนว นับเป็นตัวอย่างการก่อสร้างที่โดดเด่นและมีความสำคัญทางประวัติศาสตร์และวัฒนธรรม จนได้รับการจดทะเบียนให้เป็นมรดกโลกโดยองค์การยูเนสโก (Unesco)

เที่ยง บริการอาหาร มื้อกลางวัน ณ ภัตตาคาร

จากนั้นเดินทางสู่ ‘น้ำตกโวริงฟอสเซน’ (Vøringsfossen) น้ำตกสูง 182 เมตร ซึ่งเป็นหนึ่งในสถานที่ท่องเที่ยวที่ยิ่งใหญ่ที่สุดในภูมิภาคฮาร์

ดิงเงอร์ นำน้ำจากภูเขาฮาร์ดิงเงอร์วิตดา ลงมาสู่หุบเขามาโบดาเลน (Måbødalen) ที่ลึกและสูงชันเป็นผลมาจากธารน้ำแข็ง



และการกัดเซาะของสายน้ำเกิดเป็น
ช่องแคบและหุบเขากว้างใหญ่ และ
สร้างบรรยากาศที่น่าอัศจรรย์ราวกับ
ฉากในภาพยนตร์ ชมวิวบนสะพาน
เดินข้ามน้ำตกแห่งใหม่สร้างขึ้นในปี
2020 และเมื่อเริ่มเดินไปรอบๆ จุด
ชมวิวมากขึ้นท่านจะว่าหุบเขาแห่งนี้
งดงามเพียงใด เดินทางสู่เมืองไกล
บริการอาหารมื้อค่ำ ณ ภัตตาคาร



ค่า พักที่: **THON HOTEL BJORNEPARKEN** หรือที่พักระดับใกล้เคียง

วันที่หกของการเดินทาง (6) ไก่ – ชมกรุงออสโล – ช้อปปิ้ง คาร์สต์

เช้า บริการอาหารเช้า ที่ห้องอาหารของโรงแรม

จากนั้นนำท่านออกเดินทางกลับสู่
“กรุงออสโล” โดยใช้เส้นทางแสนสวย
ผ่านชมบ้านเรือนที่สวยงามระหว่างทาง
สัมผัสธรรมชาติสุดแสนโรแมนติก
เดินทางถึงกรุงออสโล เมืองหลวงแสน
สวยของประเทศนอร์เวย์

เที่ยง บริการอาหารมื้อกลางวัน ณ ภัตตาคาร

จากนั้นนำท่านเดินทางเข้าสู่ตัวเมือง
ท่านผ่านชมบริเวณด้านหน้า
พระราชวังหลวง “Royal Palace”



แห่งกรุงออสโล พระราชวังแห่งนี้มีสถาปัตยกรรมแบบนีโอคลาสสิกที่สวยงาม โดยมีรูปปั้นกษัตริย์เฟรเดอริกที่ 5 (Frederik V) ทรงม้าบริเวณด้านหน้าพระราชวัง และเมื่อมองลงไปจากเนินพระราชวังแล้วจะเห็น

สวน Slottsparken และ “ถนนคาร์ล
โจฮัน” ถนนช้อปปิ้งที่มีสินค้ามากมาย
รวมถึงยังเป็นที่ตั้งของ “โรงละคร
แห่งชาติ” ที่สร้างขึ้นในปี 1899,
“มหาวิทยาลัยออสโล” มหาวิทยาลัย
ที่เก่าแก่ที่สุดของนอร์เวย์ สร้างขึ้นใน
ปี 1852, และ “อาคารรัฐสภา”
“Stortinget” ที่เปิดใช้มาตั้งแต่ปี
1866 จากนั้นอิสระกับการเดินเล่น



ถ่ายภาพอาคารเก่าแก่โบราณตลอดเส้นทางเดินลงมาจากเนินด้านหน้าพระราชวัง หรือช้อปปิ้งย่าน
ถนนคาร์ลโจฮันตามอัธยาศัย นำท่านเดินทางสู่ “เมืองคาร์ลสต์ท”

ค่า บริการอาหารมื้อค่ำ ณ ภัตตาคาร / นำท่านเดินทางสู่ที่พัก

พักที่: **SCANDIC HOTEL** หรือที่พักระดับใกล้เคียง

วันที่เจ็ดของการเดินทาง (7) ชมเมืองคาร์ลสตัด – ชมเมืองเออเรบรู เข้าชมภายในปราสาทเออเรบรู – สต็อกโฮล์ม – อิสระช้อปปิ้ง

เช้า บริการอาหารเช้า ที่ห้องอาหารของโรงแรม



“คาร์ลสตัด” เมืองสวยงามเล็กๆ ตั้งอยู่ริมแม่น้ำเดลด้าที่ยาวที่สุดในสวีเดนที่ไหลลงสู่ ทะเลสาบวาเนนที่ใหญ่เป็นอันดับสองของประเทศ อดีตศูนย์กลางทางการค้าของชาวไวคิงมาตั้งแต่ 1,000 ปีก่อนคริสตกาล **ชมจัตุรัสใจกลางเมืองคาร์ลสตัด” (Karlstad) ณ จัตุรัส “สตอว์ ทอร์เก็ต” (Town Square)** เป็นหนึ่งในจัตุรัสที่ใหญ่ที่สุดในสวีเดน บนจัตุรัสขนาดใหญ่แห่งนี้ จะพบกับอนุสาวรีย์สันติภาพ ซึ่งเป็นรูปปั้นผู้หญิงถือดาบที่หัก ซึ่งสร้างขึ้นเพื่อรำลึกถึงการล่มสลายของสหภาพสวีเดนและนอร์เวย์อย่างสันติในปี 1905 **นำท่านออกเดินทางสู่เมืองเออเรบรู**

เที่ยง

บริการอาหารกลางวัน ณ ภัตตาคาร 44**นำท่านชมเมืองเออเรบรู** อดีตเมืองที่มีความเจริญรุ่งเรืองทางการค้า และยังถือว่าเป็นศูนย์กลางทางประวัติศาสตร์ และวัฒนธรรมที่มีความเก่าแก่มากแห่งหนึ่งของประเทศสวีเดนอีกด้วย **นำท่าน “เข้าชมภายในปราสาทเออเรบรู” (Orebro Castle)** ชมความงดงามของตัวปราสาท ป้อมปราการยุคกลางที่มีอายุเก่าแก่มากกว่า 700 ปี สัมผัสบรรยากาศที่เหมือนนำท่านย้อนกลับไป ในสมัยยุคกลาง อันมีมนต์เสน่ห์ และเคยเป็นที่ประทับของสมาชิกราชวงศ์วาซาในอดีต ตัวปราสาทตั้งอยู่บนเกาะเล็กๆ บนแม่น้ำสวาร์ตาน “Svartan River” สร้างขึ้นครั้งแรกในช่วงรัชสมัยของราชวงศ์วาซา (Royal Family Vasa) ตัวปราสาทก่อสร้างเพิ่มเติมโดยการผสมผสานฐานรากในยุคกลางและศิลปะแบบเรเนอของสก็อตอย่างลงตัว เกจากนั้นเดินทางสู่กรุงสต็อกโฮล์ม **นำท่านออกเดินทางสู่กรุง “สต็อกโฮล์ม”** ที่มีความสวยงามที่สุดแห่งหนึ่งของโลก จนได้รับ



การขนานนามว่า “ความงามบน ผิวน้ำ” Beauty on Water หรือ “ราชินีแห่งทะเลบอลติก” เมืองแห่งประวัติศาสตร์มาตั้งแต่ครั้ง ศตวรรษที่ 13 ศิลปะ และ สถาปัตยกรรมผสมผสานด้วยความ สะดวกสบาย และ ทันสมัยของบ้านเมือง, ตึกราม บ้านช่อง รวมทั้งปราสาทราชวังตั้งอยู่ริมน้ำ ที่โอบ ล้อมด้วยทะเลบอลติก Baltic Sea ทะเลสาบ มา ลาลาเร็น Lake Malaren ทำให้สต็อกโฮล์มเป็นเมือง ที่สวยที่สุดแห่งหนึ่งในโลก จากนั้นอิสระให้ท่าน เลือกซื้อของฝากและของที่ระลึก ย่านถนนช้อปปิ้ง ดรอตติง (Drottninggatan) ของกรุงสต็อกโฮล์ม และ ห้างสรรพสินค้าเอ็นเค NK ซึ่งเป็น“ห้างที่ ใหญ่ที่สุดในยุโรปเหนือ” อันทันสมัย ที่เต็มไปด้วยสินค้าแบรนด์เนมมากมาย เช่น Louis Vuitton, Chanel, Nudie, Hermes, Burberry, Adidas, Nike ฯลฯ

ค่า บริการอาหารมื้อค่ำ ณ ภัตตาคาร / นำท่าน เดินทางสู่ที่พัก



พักที่: Scandic Hotel, Stockholm หรือที่พักระดับใกล้เคียง

วันที่แปดของการเดินทาง (8) สต็อกโฮล์ม – เข้าชมศาลาว่าการ – แคมล่าสแตน
พิพิธภัณฑ์เรือรบวาซ่า – ล่องเรือสำราญ SILJA LINE(พักห้อง SEA VIEW)

เช้า บริการอาหารเช้า ที่ห้องอาหารของโรงแรม



นำคณะ “เข้าชมภายในศาลาว่าการเมือง” (CITY HALL STOCKHOLM) สถานที่จัดงานเลี้ยงให้ผู้ที่ ได้รับรางวัลโนเบลที่มีชื่อเสียงไปทั่วโลก โดยการมอบรางวัลโนเบลจัดขึ้นในเดือนธันวาคมของทุกปี ตัวตึก ก่อสร้างด้วยอิฐแดงกว่า 8 ล้านก้อนและตกแต่งผนังในห้องเด่นรำที่มีลวดลายฝังหินโมเสกกว่า 19 ล้านชิ้น ใช้เวลาใน การก่อสร้างนานถึง 12 ปี แล้วเสร็จในปี ค.ศ. 1911 **นำท่านชมเมืองเก่า “แกมล่าสแตน” (Gamla Stan)** ซึ่งตั้งอยู่กลางใจเมืองระหว่างทะเลบอลติกและทะเลสาบมาลาลาเร็น โดยมีสะพานเชื่อมระหว่าง เมืองใหญ่และเกาะ และเป็นทางเดียวที่เชื่อมระหว่างเมืองและเกาะด้วย จึงทำให้เป็นที่มาของสมญานาม

เที่ยง

ของเมืองเก่าเล็ก ๆ แห่งนี้ โดยที่นี่เป็นเมืองที่ผสมผสานระหว่างความเก่าแก่ของประวัติศาสตร์และความทันสมัยของร้านค้าที่เรียงรายมากมายบนท้องถนนแคบ ๆ ของเมือง
บริการอาหารกลางวัน ณ ภัตตาคาร

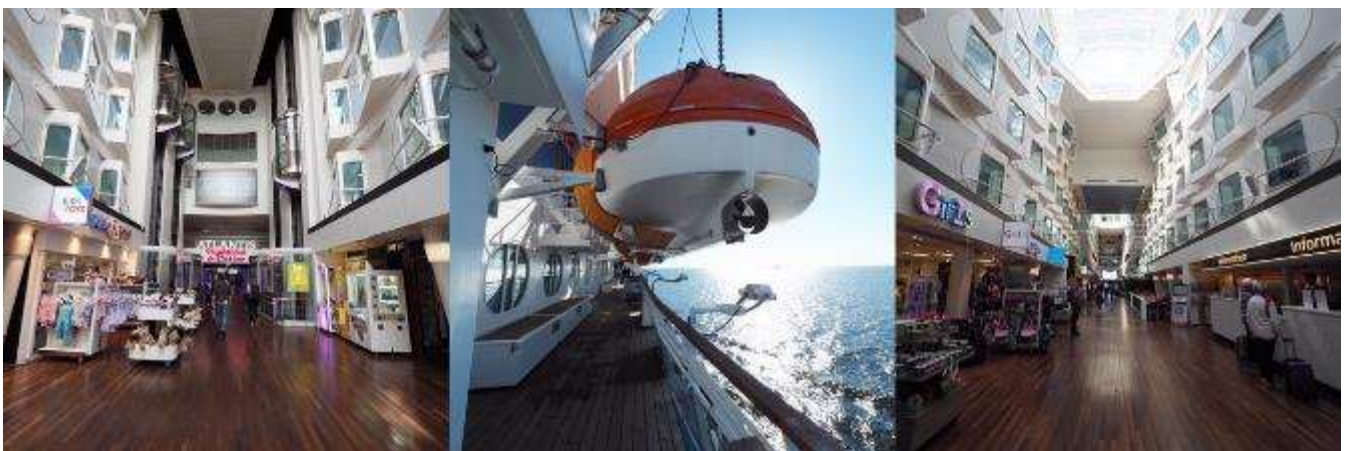
นำคณะเดินทางเข้าชม “พิพิธภัณฑ์เรือวาซา” (Vasa Museum) เรือรบแห่งราชอาณาจักรสวีเดนที่ได้รับ

พระราชโองการให้สร้างขึ้นเพื่อใช้ในการทำสงครามกับเยอรมนี “เรือรบวาซาร์” ได้ถูกสร้างขึ้นอย่าง ยิ่งใหญ่ ดึงดงามและน่าเกรงขามแต่เรือรบลำนี้กลับไม่มีโอกาสที่จะได้ออกไปลอยลำต่อหน้าศัตรูของสวีเดนเลย เพราะหลังจากเรือรบวาซาร์ได้ถูกปล่อยลงน้ำได้เพียง 30 นาที เรือรบวาซาร์ก็ล่มและจมลงสู่ก้นทะเลอย่างรวดเร็ว และถูกทิ้งให้จมอยู่อย่างเดียวดายใต้ทะเลบอลติคนานถึง 333 ปี ก่อนที่จะกู้ขึ้นมา และนำมาจัดแสดงไว้ที่พิพิธภัณฑ์แห่งนี้



นำท่านออกเดินทางสู่กรุงเฮลซิงกิ เมืองหลวงของประเทศฟินแลนด์ โดยเรือล่องฟยอร์ด ‘ซิลเรียไลน์’

ซึ่งเป็นเรือสมุทรโดยสารขนาดใหญ่ที่สุดของแถบสแกนดิเนเวีย ล่องผ่านทะเลบอลติก เพลิดเพลินกับความสนุกสนานมากมายในเรือ อาทิ ภัตตาคาร, ร้านอาหาร, บาร์, ไนต์คลับ, ดิสโก้เธค, ศูนย์สนทนา การสำหรับครอบครัว ร้านค้าปลอดภาษี และสิ่งอำนวยความสะดวกอันสวยงามของหมู่เกาะแก่งหิน ทำเรือ และบ้านไม้สมัยศตวรรษที่ 19 ระหว่างสองเมืองหลวงมหาเสน่ห์แห่งท้องทะเล



ค่ำ บริการอาหารมื้อค่ำ แบบบุฟเฟ่ต์อาหารทะเลเมนูพิเศษ สแกนดิเนเวียนซีฟู้ด Scandinavian Seafood ณ ภัตตาคารภายในเรือ ประทับใจอาหารจากทะเลเหนือและทะเลบอลติก ทดลองชิมไข่ปลาการ์เวีย และ

ปลาแซลมอนแบบต่างๆพร้อมทั้ง เครื่องดื่มเบียร์ ไวน์เลิศรส(ไม่จำกัด สองชั่วโมง) เพลิดเพลินกับความ
ทิวทัศน์ที่ไม่ธรรมดาในคืนพิเศษนี้

ที่พัก: บนเรือสำราญซิลเรีย ไลน์ SILJA LINE พักห้องละ 2 ท่าน (SEA VIEW CABIN)

*** หากท่านต้องการอัปเดตห้องพักเป็นห้องสวีท กรุณาติดต่อเจ้าหน้าที่ ***



วันที่เก้าของการเดินทาง (9) เฮลซิงกิ – ชมเมือง – เดินทางกลับ

เช้า บริการอาหารเช้า ที่ ห้องอาหารภายในเรือสำราญ

หลังจากเรือเทียบท่าแล้ว เดินทางเข้าสู่ใจ
กลางกรุงเฮลซิงกิ เมืองหลวงประเทศ

ฟินแลนด์ ชม “อนุสาวรีย์ซีเบลียซ” Sibelius
คีตกวีเอกชาวฟินน์ผู้แต่งเพลงฟินแลนด์เดี่ยวที่
สวนสาธารณะเวลล์ เข้าชม “โบสถ์หินเทมเปอ
เลียวคิโอ” Templiaukkio Church ที่สร้างขึ้น
โดย การขุดเจาะในชอกหินแกรนิตขนาด
มหึมา ซึ่งออกแบบโดยสองพี่น้องตัวโมและติ
โม ในปีค.ศ.1969

เที่ยง บริการอาหารกลางวัน ณ ภัตตาคาร

บ่าย หลังอาหารนำท่านชม“จัตุรัสรัฐสภา”

Senate Square ซึ่งเป็นที่ตั้งของอนุสาวรีย์พระ
เจ้าอเล็กซานเดอร์และมหาวิหารใหญ่ในกายรู
เธอรัน เดินเล่นบริเวณ “ตลาดนัดริมทะเล” ที่
มีชื่อเสียงนอกจากจะเป็นตลาดย่านใจกลาง





เมืองที่ขายของที่ระลึกแก่นักท่องเที่ยว แหล่งขายปลานานาชนิด อีสระให้ท่านได้เลือกซื้อสินค้าที่ระลึก หรือ
เดินเล่น “ย่านถนนเอสplanadi” (Esplanadi) ที่สองข้างทางเต็มไปด้วยอาคารสไตล์ฟินนิชผสมสวีดิชเรียง
รายไปด้วยสินค้าดีไซน์ชื่อดังอีสระให้ท่านได้ช้อปปิ้งในในกรุงเฮลซิงกิตามอัธยาศัยเป็นการส่งท้าย
ค่ำ บริการอาหารมื้อค่ำ ณ ภัตตาคาร / นำท่านเดินทางสู่ที่พัก

ที่พัก: SCANDIC HOTEL AIRPORT, HELSINKI หรือที่พักระดับใกล้เคียง

วันที่สิบของการเดินทาง (10) เฮลซิงกิ – สต็อคโฮล์ม – เดินทางกลับ

เช้า บริการอาหารเช้า ที่ห้องอาหารของโรงแรม / นำท่านออกเดินทางสู่สนามบิน

..... ออกเดินทางสู่สนามบินสต็อคโฮล์ม

..... เดินทางถึงสนามบินสต็อคโฮล์ม นำท่านเช็ก-อิน ต่อเครื่องสู่สนามบินสุวรรณภูมิ

13.50 ออกเดินทางสู่กรุงเทพฯ โดยการบินไทยเที่ยวบินที่ TG961

วันที่สิบเอ็ดของการเดินทาง (11) สนามบินสุวรรณภูมิ (กรุงเทพฯ)

05.50 เดินทางถึงกรุงเทพฯ...โดยสวัสดิภาพพร้อมความประทับใจ

***** SCANDINEVIA 11 DAYS (TG) 2026 *****

*** หมายเหตุ...โปรแกรมการเดินทางอาจเปลี่ยนแปลงได้ตามความเหมาะสม เนื่องจากสภาพ ลม ไฟ อากาศ
การจราจร การล่าช้าของสายการบิน และสถานการณ์ในต่างประเทศที่ทางคณะเดินทางในขณะนั้น เพื่อความเหมาะสม และ
ความปลอดภัยในการเดินทาง บริษัทฯ ได้มอบหมายให้ หัวหน้าทัวร์ผู้นำทัวร์ มีอำนาจตัดสินใจ ณ ขณะนั้นทั้งนี้การ
ตัดสินใจ จะคำนึงถึงความเป็นไปได้ ความเหมาะสม และผลประโยชน์ของหมู่คณะเป็นสำคัญ

อัตราค่าบริการ รวมค่าวีซ่า & น้ำดื่มบริการบนรถโค้ช

กำหนดการเดินทาง	ผู้ใหญ่ พัก ห้องละ 2 ท่าน	เด็กอายุต่ำกว่า 12 ปี พักกับผู้ใหญ่ 1 ท่าน	เด็กอายุต่ำกว่า 12 ปี พักกับผู้ใหญ่ 2 ท่าน (เสริมเตียง)	พักเดี่ยว
Spring Flower				
29 มี.ค. – 08 เม.ย.	132,900	132,900	132,900	35,900
29 เม.ย. – 09 พ.ค.69	142,900	142,900	142,900	35,900
29 พ.ค. – 8 มิ.ย.69	139,900	139,900	139,900	37,900
Midnight Sun				
24 มิ.ย. – 04 ก.ค.69 พระอาทิตย์เที่ยงคืน	149,900	145,900	145,900	42,900
22 ก.ค. – 01 ส.ค.69 พระอาทิตย์เที่ยงคืน	159,900	159,900	159,900	42,900
11 ส.ค. – 21 ส.ค.69 พระอาทิตย์เที่ยงคืน	149,900	149,900	149,900	37,900
Autumn in Love				
16 – 26 ก.ย.69	145,900	145,900	145,900	37,900
30 ก.ย. – 10 ต.ค.69	139,900	139,900	139,900	37,900
03 – 13 ต.ค.69	139,900	139,900	139,900	37,900
18 – 28 ต.ค.69	139,900	139,900	139,900	37,900
31 ต.ค. – 10 พ.ย.69	129,900	129,900	129,900	35,900
11 – 21 พ.ย.69	128,900	128,900	128,900	35,900
* คณะออกเดินทางได้เมื่อมีจำนวนผู้เดินทางครบ 15 ท่านเท่านั้น *				

อัตราค่าบริการนี้รวม

1. ค่าตัวเครื่องบินไป-กลับ กรุงเทพฯ-โคเปนเฮเก้น // สต็อกโฮล์ม-กรุงเทพฯ (หรือสลับประเทศก่อน-หลัง)
2. ค่ารถปรับอากาศนำเที่ยวตามระบุไว้ในรายการ พร้อมคนขับรถที่ชำนาญเส้นทาง กฎหมายในยุโรปไม่อนุญาตให้คนขับรถเกิน 12ชม./วัน
3. โรงแรมที่พักตามระบุหรือเทียบเท่าในระดับเดียวกัน ราคาโรงแรมจะปรับขึ้น 3-4 เท่าตัว หากวันเข้าพักตรงกับงานเทศกาลเทศกาลแฟร์หรือการประชุมต่าง ๆ อันเป็นผลที่ทำให้ต้องมีการปรับเปลี่ยนย้ายเมือง โดยคำนึงถึงความเหมาะสมเป็นหลัก
4. ค่าอาหารที่ระบุในรายการ ให้ท่านได้ลิ้มรสกับอาหารท้องถิ่นในแต่ละประเทศ
5. ค่าบริการนำทัวร์โดยหัวหน้าทัวร์ผู้มีประสบการณ์นำเที่ยวให้ความรู้และคอยดูแลอำนวยความสะดวกตลอดการเดินทาง 1 ท่าน
6. **น้ำดื่มบริการวันละ 1 ขวด**
7. **ค่าธรรมเนียมในการยื่นวีซ่ายุโรปหรือกลุ่มเชงเก้นวีซ่าและค่าธรรมเนียมวีซ่าทางสถานทูตไม่คืนให้ท่านไม่ว่าท่านจะผ่านการพิจารณาหรือไม่ก็ตาม**
8. ค่าประกันอุบัติเหตุในการเดินทางวงเงินท่านละ 1,000,000 บาท (ตามเงื่อนไขกรมธรรม์) **หากท่านอายุเกิน 75 ปี หรือไม่ได้เดินทางไปหรือกลับพร้อมคณะ ท่านต้องซื้อประกันเดี่ยวเพิ่ม

อัตราค่าบริการนี้ไม่รวม

1. ภาษีมูลค่าเพิ่ม 7 % และค่าภาษีหัก ณ ที่จ่าย 3 %
2. ค่าทิปหัวหน้าทัวร์ วันละ 100 บาท/วัน/ท่าน (ท่านละ 1,100 บาท หากท่านประทับใจในการบริการ)
3. **ค่าทิปพนักงานขับรถและบริการ 3 ยูโรต่อท่าน / ต่อวัน(27 ยูโร)**
4. ค่าใช้จ่ายส่วนตัว อาทิ ค่าโทรศัพท์ ค่าซักรีด ค่าเครื่องดื่มและอาหารนอกเหนือจากที่ระบุในรายการ
5. ค่าฝากผันของภาษีน้ำมันที่ทางสายการบินแจ้งเปลี่ยนแปลงกะทันหัน

เงื่อนไขการสำรองที่นั่ง และการชำระเงิน

1. กรุณาจองล่วงหน้าพร้อมชำระงวดแรก 80,000.- บาท ก่อนการเดินทาง พร้อมแฟกซ์สำเนาหนังสือเดินทาง Passport มายังบริษัท และค่าใช้จ่ายส่วนที่เหลือกรุณาชำระก่อนการเดินทางไม่น้อยกว่า 20 วัน มิฉะนั้นจะถือว่าท่านยกเลิกการเดินทาง
2. บริษัทฯ ขอสงวนสิทธิ์ยกเลิกการเดินทางก่อนล่วงหน้า 10 วัน ซึ่งจะเกิดขึ้นได้ก็ต่อเมื่อไม่สามารถทำรูปได้อย่างน้อย 15 ท่าน และหรือ ผู้ร่วมเดินทางในคณะไม่สามารถผ่านการพิจารณาวีซ่าได้ครบ 15 ท่าน ซึ่งในกรณีนี้ ทางบริษัทฯ ยินดีคืนเงินให้ทั้งหมดหักค่าธรรมเนียมวีซ่า หรือจัดหาคณะทัวร์อื่นให้ ถ้าท่านต้องการ
3. บริษัทฯ ขอสงวนสิทธิ์ที่จะเปลี่ยนแปลงรายละเอียดบางประการในทัวร์นี้ เมื่อเกิดเหตุจำเป็น สุดวิสัย จนไม่อาจแก้ไขได้ และจะไม่รับผิดชอบใดๆ ในกรณีที่สูญหาย สูญเสียหรือได้รับบาดเจ็บ ที่นอกเหนือความ รับผิดชอบของหัวหน้าทัวร์และเหตุสุดวิสัยบางประการเช่น การนัดหยุดงาน ภัยธรรมชาติ การจลาจล ต่าง ๆ
4. เนื่องจากรายการทัวร์นี้เป็นแบบเหมาจ่ายเบ็ดเสร็จ หากท่านสละสิทธิ์การใช้บริการใดๆตามรายการ หรือถูกปฏิเสธการเข้า และออกประเทศไม่ว่าในกรณีใดก็ตาม ทางบริษัทฯ ขอสงวนสิทธิ์ไม่คืนเงินในทุกกรณี
5. เมื่อท่านได้ชำระเงินมัดจำหรือทั้งหมด ไม่ว่าจะเป็นการชำระผ่านตัวแทนของบริษัทฯ หรือชำระโดยตรงกับทางบริษัทฯ ทางบริษัทฯ จะขอถือว่าท่านรับทราบและยอมรับในเงื่อนไขต่าง ๆ ของบริษัทฯ ที่ได้ระบุไว้โดยทั้งหมด

หมายเหตุ

1. ทางบริษัทจะทำการยื่นวีซ่าของท่านก็ต่อเมื่อในขณะมีผู้สำรองที่นั่งครบ 15 ท่าน และได้รับคิวการตอบรับจากทางสถานทูต เนื่องจากบริษัทจะต้องใช้เอกสารต่าง ๆ ที่เป็นกรุปในการยื่นวีซ่า อาทิ ตัวเครื่องบิน , ห้องพักที่ได้รับ การยืนยันการจองมาจากทางยุโรป , ประกันการเดินทาง ฯลฯ ทางท่านจะต้องรอให้คณะครบ 15 ท่าน จึงจะสามารถยื่นวีซ่าให้กับทางท่านได้อย่างถูกต้อง
2. หากในช่วงที่ท่านเดินทางควิวซ่ากรุปในการยื่นวีซ่าเต็ม ทางบริษัทต้องขอสงวนสิทธิ์ในการยื่นวีซ่าเดี่ยว ซึ่งทาง ท่านจะต้องเดินทางมายื่นวีซ่าด้วยตัวเอง ตามวัน และเวลานัดหมายจากทางสถานทูต โดยมีเจ้าหน้าที่ของบริษัทคอย ดูแล และอำนวยความสะดวก
3. เอกสารต่าง ๆ ที่ใช้ในการยื่นวีซ่าท่องเที่ยวทวีปยุโรป ทางสถานทูตเป็นผู้กำหนดออกมา มิใช่บริษัททัวร์เป็นผู้ กำหนด ท่านที่มีความประสงค์จะยื่นวีซ่าท่องเที่ยวทวีปยุโรป กรุณาจัดเตรียมเอกสารให้ถูกต้อง และครบถ้วนตามที่ สถานทูตต้องการ เพราะจะมีผลต่อการพิจารณาวีซ่าของท่าน บริษัททัวร์เป็นแต่เพียงตัวกลาง และอำนวยความสะดวก ในการยื่นวีซ่าเท่านั้น มิได้เป็นผู้พิจารณาว่าวีซ่าให้กับทางท่าน
4. กรณีวีซ่าที่ท่านยื่นไม่ผ่านการพิจารณา และคณะสามารถออกเดินทางได้ ท่านจะต้องเสียค่าใช้จ่ายจริงที่เกิดขึ้น ดังต่อไปนี้
 - ค่าธรรมเนียมการยื่นวีซ่าและค่าดำเนินการทางสถานทูตจะไม่คืนค่าธรรมเนียมใด ๆ ทั้งสิ้นแม้ว่าจะผ่านหรือไม่ผ่าน การพิจารณา
 - ค่ามัดจำตัวเครื่องบิน หรือตัวเครื่องบินที่ออกมาจริง ณ วันยื่นวีซ่า ซึ่งตัวเป็นเอกสารที่สำคัญในการยื่นวีซ่า หากท่าน ไม่ผ่านการพิจารณา ตัวเครื่องบินถ้าออกตัวมาแล้วจะต้องทำการ REFUND โดยจะมีค่าธรรมเนียมที่ท่านต้องถูกหัก บางส่วน และส่วนที่เหลือจะคืนให้ท่านภายใน 45-60 วัน(ตามกฎหมายของแต่ละสายการบิน) ถ้ายังไม่ออกตัวท่านจะ เสียแต่ค่ามัดจำตัวตามจริงเท่านั้น
 - ค่าห้องพักในทวีปยุโรป ถ้าคณะออกเดินทางได้ และท่านไม่ผ่านการพิจารณาวีซ่า ตามกฎหมายท่านจะต้องโดนค่ามัดจำ ห้องใน 2 คืนแรกของการเดินทางหากท่านไม่ปรากฏตัวตามวันที่เข้าพัก ทางโรงแรมจะต้องยึดค่าห้อง 100 % ในทันที ทางบริษัทจะแจ้งให้ท่านทราบ และมีเอกสารชี้แจงให้ท่านเข้าใจ
5. หากท่านผ่านการพิจารณาวีซ่า แล้วยกเลิกการเดินทางทางบริษัทขอสงวนสิทธิ์ในการยึดค่าใช้จ่ายทั้งหมด 100%
6. ทางบริษัทเริ่มต้น และจบ การบริการ ที่สนามบินสุวรรณภูมิ กรณีท่านเดินทางมาจากต่างจังหวัด หรือ ต่างประเทศ และจะสำรองตัวเครื่องบิน หรือพาหนะอย่างหนึ่งอย่างใดที่ใช้ในการเดินทางมาสนามบิน ทางบริษัทจะ ไม่รับผิดชอบค่าใช้จ่ายในส่วนนี้ เพราะเป็นค่าใช้จ่ายที่นอกเหนือจากโปรแกรมการเดินทางของบริษัท ฉะนั้นท่าน ควรจะให้กรุป FINAL 100% ก่อนที่จะสำรองยานพาหนะ

เงื่อนไขการยกเลิก

1. ยกเลิกก่อนการเดินทาง 40 วัน - คืนค่าใช้จ่ายทั้งหมด ยกเว้นกรุปที่เดินทางช่วงวันหยุด หรือเงินค่ามัดจำที่ต้องกา รันตีที่นั่งกับสายการบิน หรือ กรุปที่มีการการันตีค่ามัดจำที่พักโดยตรงหรือโดยการผ่านตัวแทนในประเทศ หรือ ต่างประเทศและไม่อาจขอคืนเงินได้ (ค่าใช้จ่ายตามความเป็นจริง)
2. ยกเลิกก่อนการเดินทาง 20 - 39 วันขึ้นไป - เก็บค่าใช้จ่าย 50 % ของราคาทัวร์
3. ยกเลิกก่อนการเดินทาง 1 - 19 วัน - เก็บค่าบริการทั้งหมด 100 %

เอกสารที่ใช้ประกอบในการยื่นวีซ่า (ต้องมาโชว์ตัวที่สถานทูตพร้อมสแกนนิ้วมือทุกท่าน)

1. หนังสือเดินทางที่เหลืออายุใช้งานไม่ต่ำกว่า 6 เดือน และมีหน้าพาสปอร์ตว่างอย่างน้อย 3 หน้า
2. รูปถ่ายสี (ต้องถ่ายไว้ไม่เกิน 6 เดือน จากหลังเป็นสีขาวเท่านั้น) ขนาด 2 นิ้ว จำนวน 3 รูป ขึ้นอยู่กับประเทศที่จะเดินทาง
3. หลักฐานแสดงสถานะการทำงาน 1 ชุด
4. คำขาย หลักฐานทางการค้า เช่น ใบรับรองจากกระทรวงพาณิชย์หรือใบทะเบียนการค้าที่มีชื่อผู้เดินทาง อายุย้อนหลังไม่เกิน 3 เดือนนับจากเดือนที่จะเดินทาง
 - พนักงานและผู้ถือหุ้น หนังสือรับรองการทำงานเป็นภาษาอังกฤษ *ข้าราชการและนักเรียน หนังสือรับรองจากต้นสังกัด
5. หลักฐานแสดงฐานะการเงิน (สถานทูตไม่รับบัญชีกระแสรายวัน)
6. หนังสือรับรองจากธนาคาร ในการออกจดหมายรับรองกรณาระบุคำว่า TO WHOM IT MAY CONCERN แทนการใช้ชื่อแต่ละสถานทูต พร้อมสำเนาสมุดเงินฝากประจำ หรือ ออมทรัพย์ โดยละเอียดทุกหน้า ย้อนหลัง 6 เดือน กรุณาสะกดชื่อให้ตรงกับหน้าพาสปอร์ต และหมายเลขบัญชีเล่มเดียวกับสำเนาที่ท่านจะใช้ยื่นวีซ่า (ใช้เวลาดำเนินการขอประมาณ 3-5 วันทำการ)
7. เด็กใช้เอกสารร่วมกับบิดา-มารดา / สามเษก-ภรรยาที่มีการจดทะเบียนสมรส สามารถใช้เอกสารการเงินร่วมกันได้ แต่ให้ถ่ายสำเนาแยกคนละชุด
8. กรณีเด็กอายุต่ำกว่า 20 ปีบริบูรณ์ / หากเด็กไม่ได้เดินทางกับบิดา/มารดาคนใดคนหนึ่ง หรือบิดา มารดาไม่ได้เดินทางทั้งสองคน ต้องมีจดหมายยินยอมให้เดินทางไปต่าง ประเทศจากบิดา & มารดา ซึ่งจดหมายต้องออกโดยที่ว่าการอำเภอ
 - สำเนาบัตรประชาชน หรือ สำเนาสูติบัตร 1 ชุด
 - สำเนาทะเบียนบ้าน 1 ชุด
 - สำเนาทะเบียนสมรส หรือ ทะเบียนหย่า 1 ชุด
 - สำเนาใบเปลี่ยนชื่อ-สกุล (ถ้ามี) 1 ชุด
9. การบิดเบือนข้อเท็จจริงประการใดก็ตามอาจจะถูกระงับมิให้เดินทางเข้าประเทศในกลุ่มเชงเก้น เป็นการถาวร และถึงแม้ว่าท่านจะถูกปฏิเสธวีซ่าสถานทูตไม่คืนค่าธรรมเนียมที่ได้ชำระไปแล้วและหากต้องการขอยื่นคำร้องใหม่ก็ต้องชำระค่าธรรมเนียมใหม่ทุกครั้ง
10. หากสถานทูตมีการสุ่มเรียกสัมภาษณ์บางท่าน ทางบริษัทฯขอความร่วมมือในการเชิญท่านไปสัมภาษณ์ตามนัดหมายและโปรดแต่งกายสุภาพ ทั้งนี้ทางบริษัทฯ จะส่งเจ้าหน้าที่ไปอำนวยความสะดวก และประสานงานตลอดเวลา และหากสถานทูตขอเอกสารเพิ่มเติมทางบริษัทฯใคร่ขอรบกวนท่านจัดส่งเอกสารดังกล่าวเช่นกัน
11. กรณีที่ท่านยกเลิกการเดินทางภายหลังจากได้วีซ่าแล้ว ทางบริษัทฯขอสงวนสิทธิ์ในการแจ้งสถานทูตยกเลิกวีซ่าของท่านเนื่องจากการขอวีซ่าในแต่ละประเทศจะถูกบันทึกไว้เป็นสถิติในนามของบริษัทฯ
12. ทางสถานทูตจะรับพิจารณาเฉพาะท่านที่มีเอกสารพร้อม และมีความประสงค์ที่จะเดินทางไปท่องเที่ยวยังประเทศตามที่ระบุเท่านั้น การปฏิเสธวีซ่าอันเนื่องมาจากหลักฐานในการขอวีซ่าปลอมหรือผิดวัตถุประสงค์ในการยื่นขอวีซ่าท่องเที่ยว ทางบริษัทฯ ขอสงวนสิทธิ์ในการคืนเงิน โดยจะหักค่าใช้จ่ายที่เกิดขึ้นจริงและจะคืนให้ท่านหลังจากที่วีซ่าออกเดินทางภายใน 30 วัน โปรแกรมการเดินทางอาจเปลี่ยนแปลงได้ตามความเหมาะสม ทั้งนี้จะคำนึงถึงประโยชน์และความปลอดภัยของผู้เดินทางเป็นหลัก
