

TRT License No. 21/00978

I LOVE TRAVEL
TOUR AND SERVICE

Add Friends

ไอเลิฟทราเวลทัวร์ แอนด์ เซอร์วิส
I LOVE TRAVEL TOUR AND SERVICE

นครพินท์ อินเตอร์ กรุ๊ป 2021
NAKORNPING INTER GROUP 2021



Add Friends



License No. 21/01069

Karakanok Ville 18 No. 221/323 M.2, Sanpukwaan, Hangdong, Chiang Mai 50230

Tel : +66 (0) 52 010 253 Hotline : +66 (0) 81 904 2528

Email : ilovetravelandservice@gmail.com
www.facebook.com/[ilovetravelchiangmai](https://www.facebook.com/ilovetravelchiangmai)

Email : nakornpingintergroup2021@gmail.com
www.facebook.com/[nakornpingintergroup2021](https://www.facebook.com/nakornpingintergroup2021)

Lavender Garden

- ฟูราโนะ
- ปีเอะ
- ฟาร์มโทมิตะ
- เนินแห่งสีลัน
- โอตารุ

ไฮไลท์ห้ามพลาด!

- ช่วงเวลาเอนเดอร์ สีลันดอกไม้ฟาร์มโทมิตะ**
- แวะถ่ายรูปกับอัลปาก้า**
- สวนลาเวนเดอร์พระใหญ่โตบุทลี**
- พักโรงแรมโอตารุ ชมเมืองยามค่ำคืน**

**ท่องเที่ยว
อิสระ 1 วัน**

**เมล่อนยูบารี
Yubari melon**



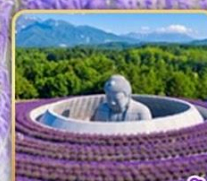
**08-12 / 15-19
กรกฎาคม 2569**



สวนช็อกโกแลตชิโนะโอะกะ



คลองโอตารุ



เนินพระพุทธรเจ้า

วันที่	โปรแกรมท่องเที่ยว	อาหาร			โรงแรม
1	สนามบินดอนเมือง - สนามบินนิวยอร์กโตเสะ Flight: XJ620 01.55-11.05 (ไม่รวมอาหารบนเครื่อง)	เช้า	เที่ยง	เย็น	
2	ท่าอากาศยานนิวยอร์กโตเสะ - เนินพระพุทธรเจ้า (รวมค่าเช่า) อุทยานโมอาย - คลองโอตารุ - พิพิธภัณฑ์กล่องดนตรี ถนนซาโกมาจิ	X		X	Grand Park Otaru ระดับ 3 ดาว หรือเทียบเท่า
3	ดิวตี้ฟรี - ชมทุ่งดอกไม้ฟาร์มโทมิตะ (รวมค่าเช่า) สวนดอกไม้ชิโนะโอะกะ (รวมค่าเช่า) - ถนนทานุกิโคจิ			X	Sapporo Excel Hotel Tokyu / Fun Gate Hotel Sapporo ระดับ 3 ดาว หรือเทียบเท่า
4	อิสระท่องเที่ยวตามอัธยาศัย (โปรดให้คำแนะนำไม่มีบริการ)		X	X	Sapporo Excel Hotel Tokyu / Fun Gate Hotel Sapporo ระดับ 3 ดาว หรือเทียบเท่า
5	ท่าอากาศยานนิวยอร์กโตเสะ - ท่าอากาศยานดอนเมือง Flight: XJ621 12.10-17.45 (ไม่รวมอาหารบนเครื่อง)			X	

*หมายเหตุ : Sapporo Excel Hotel Tokyu พิธีเปิด 08-12 กรกฎาคม 2569
Fun Gate Hotel Sapporo พิธีเปิด 15-19 กรกฎาคม 2569

เดินทาง โดยสายการบิน Thai AirAsia X (XJ)

ขึ้นเครื่องที่ท่าอากาศยานดอนเมือง : Don Mueang International Airport (DMK)

จุดหมายปลายทาง ท่าอากาศยานนิวซีโตเสะ : New Chitose airport (CTS)

**น้ำหนักกระเป๋าไม่เกิน 20 กิโลกรัม จำนวน 1 ชั้น ถือขึ้นเครื่อง 7 กิโลกรัม
(หากต้องการซื้อน้ำหนักเพิ่ม กรุณาสอบถามเจ้าหน้าที่)**

รายละเอียด
สายการบิน



Flight ขาไป : XJ620 DMK- CTS 01.55-11.05



Flight ขากลับ : XJ621 CTS – DMK 12.20-17.45

สมาชิกกรุ๊ปละ 34 ท่าน

พีเรียดวันเดินทาง	ราคาต่อท่าน (บาท)	พักเดี่ยว
08-12 กรกฎาคม 2569	32,900.-	8,000.-
15-19 กรกฎาคม 2569	32,900.-	8,000.-

หมายเหตุ : ไม่มีราคาเด็ก สำหรับเด็กอายุไม่เกิน 2 ปี (infant) ท่านละ 10,000บาท (ไม่มีที่นั่งบนเครื่อง)
ราคาทัวร์ข้างต้นยังไม่รวมค่าทิปมัคคุเทศก์และคนขับรถ 2,000 บาท/ท่าน/ทริป ขออนุญาตนำเก็บ ณ สนามบินวันแรก
**บริษัทขอสงวนสิทธิ์ในการสลับสถานที่ท่องเที่ยวในรายการตามความเหมาะสมของสภาพอากาศ ณ วันเดินทาง
เพื่อประโยชน์สูงสุดของลูกค้าเป็นสำคัญ**

DAY
1

ท่าอากาศยานดอนเมือง – ท่าอากาศยานนิวซีโตเสะ

คณะพร้อมกันที่สนามบิน เวลา 22:30 น.

📍ท่าอากาศยานดอนเมือง กรุงเทพฯ
อาคารผู้โดยสารระหว่างประเทศ Terminal 1
เคาน์เตอร์ สายการบิน Thai AirAsia X (XJ)
จะมีเจ้าหน้าที่ของบริษัทฯ คอยอำนวยความสะดวก
และไกด์คอยให้คำแนะนำเพื่อเตรียมความพร้อม
ก่อนการเดินทาง

DMK

CTS



เที่ยวบิน	เวลาออก	ถึงจุดหมาย
XJ620	01.55	11.05

รบกวนทุกท่านเพื่อเวลาในการเดินทางมายังสนามบิน
เพื่อป้องกันการเกิดปัญหาจราจร หรือมีผู้โดยสารมาเช็คอิน
เป็นจำนวนมาก ซึ่งอาจทำให้เกิดความล่าช้าในการเช็คอินของท่านได้

****ข้อห้าม!! ประเทศญี่ปุ่นไม่อนุญาตให้นำอาหารสด จำพวก เนื้อสัตว์ พืช ผัก ผลไม้ เข้าประเทศ
โดยเด็ดขาด หากฝ่าฝืนมีโทษปรับและจับดำเนินคดี**

DAY 2

ท่าอากาศยานนิวซีตเส – เป็นพระพุทธรเจ้า (รวมค่าเข้า)
อุทยานโมอาย – คลองโอตารุ – พิพิธภัณฑ์กล่องดนตรี
ถนนซาโกมาจิ

🍴 กลางวัน รับประทานอาหารเบนโตะ บนรถบัส (มื้อที่ 1)



เป็นพระพุทธรเจ้า (Hill of the Buddha)

ผลงานการออกแบบของสถาปนิกชื่อดัง Tadao Ando ตั้งอยู่ในสุสาน Makomanai Takino Cemetery พระพุทธรูปขนาดใหญ่ ที่ถูกโอบล้อมด้วยเนินลาเวนเดอร์ บรรยากาศสงบและสวยงามตลอดทั้งปี โดยเฉพาะช่วงฤดูร้อนที่ดอกลาเวนเดอร์บานเต็มพื้นที่ **(รวมค่าเข้า)**

ไฮไลต์: ทางเดินอุโมงค์เข้าสู่พระพุทธรูปสุดอลังการ มุมถ่ายรูปสวยและวิวลาเวนเดอร์รอบเนินที่เป็นเอกลักษณ์ของสถานที่แห่งนี้

อุทยานโมอาย (Moai Statues)

สถานที่ท่องเที่ยวสถาปัตยกรรมระดับโลก อารยธรรมโบราณเข้ากับธรรมชาติของฮอกไกโด เป็นรูปปั้นโมอายจำลองแกะสลักจากหินกว่า 40 ตัวตั้งเรียงรายที่ได้รับแรงบันดาลใจจากเกาะอีสเตอร์ ประเทศชิลี ผลงานศิลปะ สถาปัตยกรรม และธรรมชาติได้อย่างลงตัว

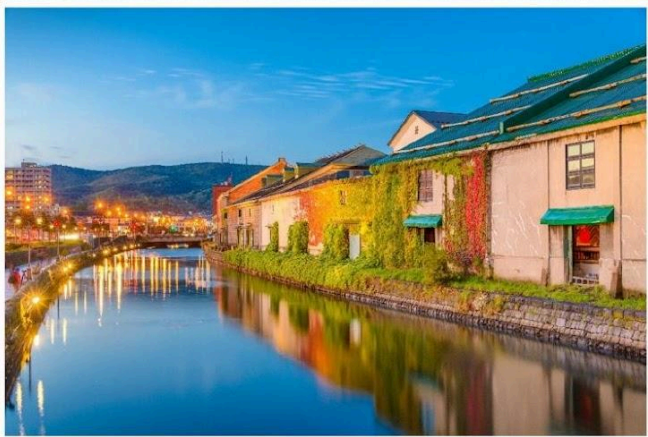
ไฮไลต์: รูปปั้นโมอายขนาดใหญ่เรียงรายสุดอลังการท่ามกลางวิวธรรมชาติของฮอกไกโด



คลองโอตารุ (Otaru Canal)

คลองเก่าแก่ที่สร้างขึ้นเพื่อใช้ขนส่งสินค้าในเมืองท่าโอตารุ ปัจจุบันได้รับการปรับปรุงให้เป็นแหล่งท่องเที่ยวยอดนิยม มีโกดังอิฐ ร้านค้า คาเฟ่ เรียงรายอยู่ริมคลองให้บรรยากาศแบบย้อนยุค

ไฮไลต์: ทางเดินเลียบบคลองสุดคลาสสิก โคมไฟก๊าซสไตล์ย้อนยุค และการล่องเรือชมคลองในบรรยากาศเมืองเก่าฮอกไกโด



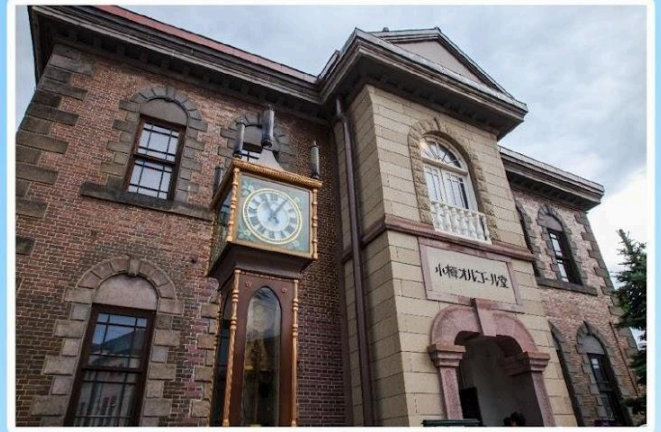
DAY 2

ท่าอากาศยานนิวจิโตสะ – เป็นพระพุทธรเจ้า (รวมค่าเข้า)
อุทยานโมอาย - คลองโอตารุ - พิพิธภัณฑ์กล่องดนตรี
ถนนซาโกมาจิ

พิพิธภัณฑ์กล่องดนตรี (Otaru Music Box Museum)

อาคารสไตล์ยุโรปเก่าแก่ในเมืองโอตารุ ที่รวบรวมกล่องดนตรี
หลากหลายรูปแบบจากญี่ปุ่นและต่างประเทศ ภายในเต็มไปด้วย
เสียงเพลงบรรเลงอันอบอุ่น พร้อมสินค้าทำมือและของฝาก
สุดน่ารักที่เป็นเอกลักษณ์ของเมืองโอตารุ

ไฮไลต์: นาฬิกาไอน้ำหน้าพิพิธภัณฑ์ กล่องดนตรีดีไซน์
หลากหลาย มุมถ่ายรูปสไตล์วินเทจ



ถนนซาโกมาจิ (Sakaimachi Street)

ถนนช้อปปิ้งโอตารุ ตกแต่งด้วยอาคารเก่าแก่สไตล์ตะวันตก
ตลอดเส้นทาง รวมถึงร้านขนม คาเฟ่ ร้านเครื่องแก้ว
และของฝากขึ้นชื่อของฮอกไกโด

ไฮไลต์: ร้านชีสเค้กและขนมชื่อดัง ร้านเครื่องแก้วโอตารุ
อาคารสไตล์ย้อนยุค และมุมถ่ายรูปสวยตลอดสองข้างทาง

 เย็น อีสระอาหารเย็นตามอริยาตัย

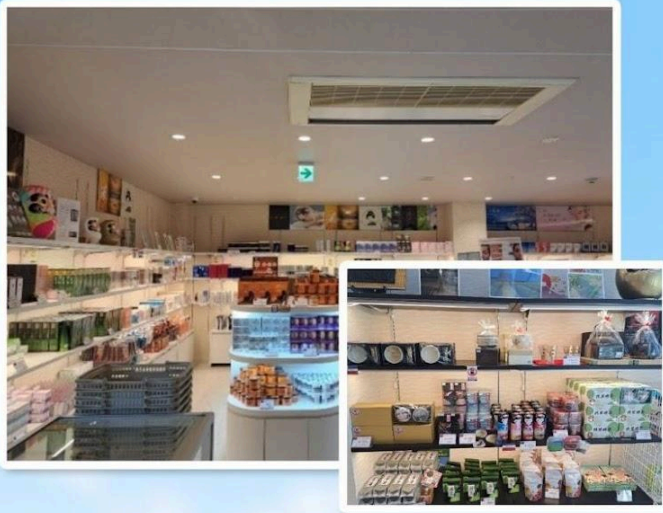
 ที่พัก Grand Park Otaru ระดับ 4 ดาว หรือเทียบเท่า



**DAY
3**

**ดิวตี้ฟรี – ชมทุ่งดอกไม้ฟาร์มโทมิตะ (รวมค่าเข้า)
สวนดอกไม้ชิกิโซโนะโอกะ (รวมค่าเข้า) – ถนนทานุกิโคจิ**

 **เช้า รับประทานอาหารเช้า ณ โรงแรม (มื้อที่ 2)**



**ดิวตี้ฟรี
(Duty Free)**

ร้านจำหน่ายสินค้าปลอดภาษีสำหรับนักท่องเที่ยวต่างชาติ
ภายในมีสินค้าแบรนด์เนม เครื่องสำอาง ขนม ของฝาก
และสินค้าญี่ปุ่นยอดนิยมหลากหลายประเภท
เหมาะสำหรับเลือกซื้อของฝากและซื้อป้องกันก่อนเดินทางกลับ

ไฮไลต์: สินค้าปลอดภาษีราคาคุ้มค่า เครื่องสำอางและ
ขนมญี่ปุ่นยอดนิยม รวมถึงสินค้าแบรนด์ดังที่สามารถ
ซื้อได้ในจุดเดียวสะดวกต่อการเดินทาง

**ชมทุ่งดอกไม้ฟาร์มโทมิตะ
(Farm Tomita)**

ฟาร์มดอกไม้ชื่อดังแห่งเมืองฟูราโนะ เริ่มปลูกลาเวนเดอร์ตั้งแต่
ช่วงปี ค.ศ. 1950 และกลายเป็นหนึ่งในสถานที่ท่องเที่ยว
ยอดนิยมของฮอกไกโด ทุ่งดอกไม้หลากสีที่ผลัดเปลี่ยน
ตามฤดูกาล พร้อมร้านขายผลิตภัณฑ์ลาเวนเดอร์
และคาเฟ่ภายในฟาร์ม **(รวมค่าเข้า)**

ไฮไลต์: ทุ่งลาเวนเดอร์สีม่วงกว้างสุดสายตา ทุ่งดอกไม้
หลากสีเรียงเป็นลายสวยงาม ไอศกรีมลาเวนเดอร์
และวิวธรรมชาติของฟูราโนะในช่วงฤดูร้อน



 **กลางวัน รับประทานอาหาร Japanese Set ณ ร้านอาหาร (มื้อที่ 3)**



**สวนดอกไม้ชิกิโซโนะโอกะ
(Shikisai no Oka)**

สวนดอกไม้แห่งเมืองบิเอะ ทุ่งดอกไม้หลากสีที่เรียงตัวยาว
อยู่บนเนินเขาทอดยาว ท่ามกลางฉากหลังของภูเขาและท้องฟ้ากว้าง
จนได้รับฉายาว่า “พรมดอกไม้แห่งฮอกไกโด”
ช่วงเดือนกรกฎาคม-สิงหาคมที่ดอกไม้จะบานเต็มที่ สีสดใส
ที่สุด ไม่ว่าจะเป็นลาเวนเดอร์ ดอกทานตะวัน ซัลเวีย
คอสมอส และดอกไม้ตามฤดูกาลอีกมากมาย
(รวมค่าเข้า)

ไฮไลต์: ทุ่งดอกไม้สีรุ้งบนเนินเขา ถ่ายรูปสวยแบบพาโนรามา

DAY
3

ดิวตี้ฟรี – ชมทุ่งดอกไม้ฟาร์มโกมิตะ (รวมค่าเข้า)
สวนดอกไม้ซึกิโซโนะโอกะ (รวมค่าเข้า) – ถนนทานุกิโคจิ

ทานุกิโคจิ
(Tanukikoji Shopping Street)

ถนนช้อปปิ้งเก่าแก่ใจกลางเมืองซัปโปโร มีประวัติยาวนาน ตั้งแต่ปี ค.ศ. 1873 เป็นแหล่งรวมร้านค้า ร้านอาหาร ร้านขายยา คาเฟ่ และสินค้าของฝากหลากหลายประเภท ตลอดทางเป็นอาเขตมีหลังคาคลุม สามารถเดินเที่ยวและช้อปปิ้ง ได้สะดวกทุกฤดูกาล

ไฮไลต์: ถนนช้อปปิ้งยาวกว่า 1 กิโลเมตร ร้านสินค้าญี่ปุ่นและของฝากชื่อดัง ร้านอาหารท้องถิ่นฮอกไกโด



 **เย็น อีสรอาหารเย็นตามอรัยาศัย**



ที่พัก Sapporo Excel Hotel Tokyu / Fun Gate Hotel Sapporo ระดับ 3 ดาว หรือเทียบเท่า

Sapporo Excel Hotel Tokyu
พีริียด 08-12 กรกฎาคม 2569



Fun Gate Hotel Sapporo
พีริียด 15-19 กรกฎาคม 2569

DAY 4

อิสระท่องเที่ยวตามอริยาศัย (โค้ดให้คำแนะนำไม่มีรถบริการ)

🍴 เข้า รับประทานอาหารเช้า ณ โรงแรม (มื้อที่ 4)

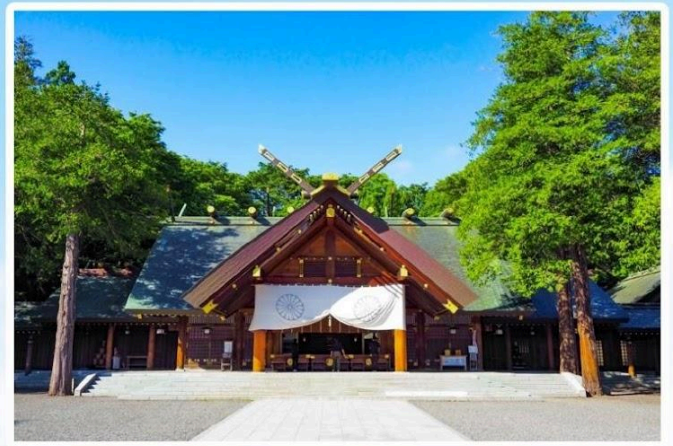
🍴 อิสระอาหารกลางวันและอาหารเย็นตามอริยาศัย

*แนะนำสถานที่ท่องเที่ยวฮอกไกโด

ศาลเจ้าฮอกไกโด (Hokkaido-jingu Shrine)

ศาลเจ้าชินโตสำคัญของเมืองซัปโปโรสร้างขึ้นเพื่อเป็นศูนย์กลางทางจิตใจของชาวฮอกไกโด บรรยากาศเงียบสงบด้วยธรรมชาติ และสวนต้นไม้ขนาดใหญ่ เหมาะสำหรับสักการะ ขอพร และเดินเล่นชมวิวในช่วงหน้าร้อนของฮอกไกโด โดยบริเวณใกล้เคียงสามารถเดินทางไปชมทุ่งดอกกลาเวนเดอร์ชื่อดังได้สะดวก

ไฮไลต์: อาคารศาลเจ้าแบบญี่ปุ่นดั้งเดิม เสาโทริอิขนาดใหญ่ จุดขอพรยอดนิยม



หอนาฬิกาซัปโปโร (Sapporo Clock Tower)

อาคารไม้สไตล์ตะวันตกเก่าแก่ เป็นแบบสถาปัตยกรรมที่ผสมผสานระหว่างแบบฝั่งยุโรปที่ประยุกต์กับการตกแต่งออกแบบตามแบบฉบับของญี่ปุ่น ภายในจะแบ่งออกเป็น 2 ชั้นด้วยกัน ชั้นที่ 1 จะเน้นการจัดแสดงเกี่ยวกับเรื่องราว เกียรติความรู้ และประวัติศาสตร์ของเมืองซัปโปโร และชั้นที่ 2 จะจัดแสดงเกี่ยวกับนาฬิกาและแกลลอรี่

ไฮไลต์: อาคารไม้สไตล์อเมริกันยุคเก่า นาฬิกาโบราณ อายุกว่า 100 ปี พิพิธภัณฑ์ประวัติศาสตร์ขนาดเล็ก ภายในอาคาร



สวนชิโรอิ โคอิบิตะ (Shiroi Koibito Park)

สวนสนุกที่มีผู้ผลิตขนมชื่อดังอย่าง Shiroi Koibito เป็นเจ้าของ การผสมผสานระหว่างวัฒนธรรมของต่างชาติแถบอังกฤษกับญี่ปุ่น ซึ่งผู้ก่อตั้งนั้นมีความหลงใหลในความสวยงามของอังกฤษ ทำให้อยากถ่ายทอดความสวยงามให้แก่นักท่องเที่ยวที่มาเยี่ยมชม

ไฮไลต์: โรงงานผลิตช็อกโกแลตและขนมคุกกี้ Shiroi Koibito



DAY
4

อิสระท่องเที่ยวตามอัธยาศัย (ไม่มีรถบัสและไกด์บริการ)



ตลาดชิปปุโรโจโก
(Sapporo Jogai Market)

ตลาดอาหารทะเลชื่อดังเปิดให้บริการมายาวนานตั้งแต่ช่วงหลังสงครามโลก แหล่งรวมอาหารทะเลสดจากทั่วซอกโกโด ทั้งปู ไข่หอยเม่น ปลาแซลมอน และของฝากท้องถิ่น นักท่องเที่ยวสามารถเลือกซื้อวัตถุดิบสดใหม่หรือแวะรับประทานอาหารภายในตลาดได้

ไฮไลต์: อาหารทะเลสดใหม่จากท่าเรือ และจุดซื้อของฝากสายอาหารทะเลในชิปปุโร เช่น ปูซอกโกโด ไข่ปลา และขนมท้องถิ่น



ที่พัก Sapporo Excel Hotel Tokyu / Fun Gate Hotel Sapporo ระดับ 3 ดาว หรือเทียบเท่า


Sapporo Excel Hotel Tokyu
พีริเยด 08-12 กรกฎาคม 2569



Fun Gate Hotel Sapporo
พีริเยด 15-19 กรกฎาคม 2569

DAY
5

ทำอากาศยานนิวซีโตเสะ – ทำอากาศยานดอนเมือง

 เข้า รับประทานอาหารเช้า ณ โรงแรม (มื้อที่ 5)

เดินทางไปยัง ทำอากาศยานนิวซีโตเสะ ประเทศญี่ปุ่น
เพื่อเตรียมตัวเดินทางกลับกรุงเทพฯ ประเทศไทย

12.20 น. ออกเดินทางสู่ ประเทศไทย ทำอากาศยานดอนเมือง กรุงเทพฯ โดยเที่ยวบินที่ XJ621

17.45 น. เดินทางถึง ทำอากาศยานดอนเมือง กรุงเทพฯ โดยสวัสดิภาพ

CTS



12.20 น.

DMK



17.45 น.

****เวลาในการเดินทางอาจเกิดการเปลี่ยนแปลงหรือปรับเปลี่ยนขึ้นอยู่กับสภาพภูมิอากาศ
และความล่าช้าในการนัดพบของผู้เดินทาง****

ข้อสำคัญ

1. อัตรานี้ยังไม่รวมค่าทิปพนักงานขับรถ หัวหน้าทัวร์ และ มีคฤศกที่ท้องถิ่น ตามธรรมเนียม 2,000 บาท ต่อ กรุ๊ป ต่อ ผู้เดินทาง 1 ท่าน ยกเว้นเด็กอายุไม่ถึง 2 ปี ณ วันเดินทางกลับ (INFANT) ทั้งนี้ท่านสามารถให้มากกว่านี้ได้ตามความเหมาะสมและความพึงพอใจของท่าน โดยค่าทิปส่วนนี้ทางบริษัทขอสงวนสิทธิ์ในการเรียกเก็บก่อนเดินทางทุกท่าน ที่สนามบิน ในวันเช็คอิน
2. ทางบริษัทขอสงวนสิทธิ์ในการยกเลิกการเดินทางหรือมีการเปลี่ยนแปลงราคา โดยจะแจ้งให้ทราบล่วงหน้า 7 วันก่อนการเดินทาง
3. อัตรานี้เฉพาะนักท่องเที่ยวที่ถือหนังสือเดินทางไทยเท่านั้น กรณีถือหนังสือเดินทางต่างประเทศ ทางบริษัทขอสงวนสิทธิ์เรียกเก็บค่าธรรมเนียมเพิ่มจากราคาทัวร์ ท่านละ 100 USD. (เป็นเงินไทย 3,800 บาท)
4. รายการทัวร์สามารถเปลี่ยนแปลงได้ตามความเหมาะสม เนื่องจากเที่ยวบินล่าช้า สภาพอากาศ หิมะตกหนัก พายุ ใต้ฝุ่น แผ่นดินไหว สึนามิ สภาพการจราจร การระบาดของโรคติดต่อ ปัญหาทางการเมือง หรือช่วงเทศกาลต่างๆ และ ตามกฎหมายของประเทศญี่ปุ่น รถบัสนำเที่ยวสามารถให้บริการวันละ 10 ชั่วโมง จึงขอสงวนสิทธิ์ในการปรับเปลี่ยนเวลาท่องเที่ยว และโปรแกรมอาจมีการเปลี่ยนแปลงได้ตามความเหมาะสม โดยไม่ต้องแจ้งให้ทราบล่วงหน้า

อัตราค่าบริการนี้รวม

1. หัวหน้าทัวร์ดูแลตลอดทริป และเดินทางจากประเทศไทย ไป - กลับประเทศญี่ปุ่นพร้อมลูกค้า
2. ค่ารถรับ-ส่งและนำเที่ยวตามรายการที่ระบุในโปรแกรม (ตามกฎหมายของญี่ปุ่น ตั้งแต่เวลา 08.00-19.00น.)
3. ค่าตัวเข้าชมสถานที่ ตามรายการที่ระบุในโปรแกรม
4. ค่าอาหารตามรายการที่ระบุในโปรแกรม
5. ค่าโรงแรมระดับ 3 ดาว ตามที่ระบุหรือเทียบเท่า (โดยอิงมาตรฐานของญี่ปุ่น Rakuten Travel)
6. พัก 2-3 ท่าน ต่อห้อง กรณีพัก 3 ท่าน เป็นเตียงเสริม 1 ท่าน บริษัทฯ ขอสงวนสิทธิ์ในการปรับเปลี่ยนโรงแรมที่พักไปเป็นเมืองใกล้เคียงแทนโดยอ้างอิงมาตรฐานคุณภาพและความเหมาะสมเดิม โดยคำนึงถึงประโยชน์ของลูกค้าเป็นสำคัญ
7. ค่าประกันอุบัติเหตุการเดินทางตามกรมธรรม์ ค่ารักษาพยาบาลวงเงินท่านละ 500,000 บาท หรือกรณีเสียชีวิตวงเงินท่านละ 1,000,000 บาท (เงื่อนไขตามกรมธรรม์)

อัตราค่าบริการนี้ไม่รวม

1. กรณีต้องการอัปเกรด UPGRADE ใช้วีลแชร์ (WHEEL CHAIR) หรือเปลี่ยนแปลงบัตรโดยสารทางบริษัทของสงวนสิทธิ์การเรียกเก็บค่าใช้จ่ายตามจริงที่เกิดขึ้นกับผู้เดินทาง
2. ค่ามินิบาร์ในห้องพัก(ถ้ามี) และค่าใช้จ่ายส่วนตัว นอกเหนือจากที่ระบุในรายการ
3. ค่าพนักงานยกกระเป๋าในโรงแรม
4. ค่าอาหารบางมื้อเดินทางที่ระบุในโปรแกรม
5. ค่าวีซ่าสำหรับพาสสปอร์ตต่างชาติ (ถ้ามี) โดยผู้เดินทางต้องทำการยื่นเองเท่านั้น
6. ค่าใช้จ่ายด้านเอกสารส่วนตัว เช่น ค่าทำหนังสือเดินทาง วัคซีนพาสสปอร์ต เป็นต้น
7. ค่าเดินทางหากแยกจากคณะ หรือมาช้ากว่าเวลานัดหมาย ท่านต้องออกค่าเดินทางด้วยตนเอง
8. ค่าธรรมเนียมในกรณีชำระที่กระเป๋าสตางค์ที่มีน้ำหนักเกินกว่าที่สายการบินนั้นๆ กำหนดหรือชำระใหญ่เกินขนาดมาตรฐาน
9. ค่าธรรมเนียมการจองที่นั่งบนเครื่องบินตามความต้องการเป็นกรณีพิเศษหากสามารถทำได้ ทั้งนี้ขึ้นอยู่กับสายการบินและรุ่นของเครื่องบิน แต่ละไฟลท์ที่ใช้บิน ซึ่งอาจเปลี่ยนแปลงได้อยู่ที่สายการบินเป็นผู้กำหนด
 - ค่าภาษีน้ำมัน ที่สายการบินเรียกเก็บเพิ่มเติม
 - VAT7% และภาษีหัก ณ ที่จ่าย 3%
10. อัตรานี้ยังไม่รวมค่าทิปพนักงานขับรถ หัวหน้าทัวร์ และ มัคคุเทศก์ท้องถิ่น ตามธรรมเนียม 2,000 บาท ต่อ ทริป ต่อ ผู้เดินทาง 1 ท่าน (นับรวมผู้เดินทางอายุตั้งแต่ 2 ปีจนถึงวันเดินทางกลับ) ยกเว้นเด็กอายุไม่ถึง 2 ปี (INFANT) เรียกเก็บ ณ วันเดินทางที่สนามบิน ทั้งนี้ท่านสามารถให้มากกว่านี้ได้ตามความเหมาะสมและความพึงพอใจของท่าน โดยค่าทิปส่วนนี้ ทางบริษัทขอสงวนสิทธิ์ในการเรียกเก็บก่อนเดินทางทุกท่าน ที่สนามบิน ในวันเช็คอิน

เงื่อนไขการจอง

- มีดจ่าท่านละ 15,000 บาท ภายหลังจากท่านได้ทำการจอง 2 วัน กรณีลูกค้าทำการจองน้อยกว่า 35 วัน ทางบริษัทขอสงวนสิทธิ์ในการเก็บ ค่าทัวร์เต็มจำนวนทันทีในวันจองเท่านั้น
- ยอดที่เหลือชำระก่อนเดินทาง 35 วัน (นับรวมวันเสาร์ และ วันอาทิตย์) หากชำระค่าทัวร์ไม่ครบตามจำนวนถือว่าท่านยกเลิกการเดินทางโดย อัตโนมัตินี้โดยไม่มีเงื่อนไข
- หากชำระเรียบร้อยเป็นที่เรียบร้อยแล้ว กรุณาส่งหลักฐานการชำระผ่านทาง E-MAIL เท่านั้น

เมื่อท่านชำระเงินค่าทัวร์ไม่ว่าทั้งหมด หรือมีดจ่า
ทางบริษัทถือว่าท่านได้ยอมรับเงื่อนไขและข้อตกลงต่างๆที่ระบุไว้ทั้งหมดแล้ว

ข้อสำคัญ

1. อัตรานี้ยังไม่รวมค่าทิปพนักงานขับรถ หิวหน้าทัวร์ และ มีคฤศกท้องถิ่น ตามธรรมเนียม 2,000 บาท ต่อ กรุ๊ป ต่อ ผู้เดินทาง 1 ท่าน ยกเว้นเด็กอายุไม่ถึง 2 ปี ณ วันเดินทางกลับ (INFANT) ทั้งนี้ท่านสามารถให้มากกว่านี้ได้ตามความเหมาะสมและความพึงพอใจของท่าน โดยค่าทิปส่วนนี้ทางบริษัทขอสงวนสิทธิ์ในการเรียกเก็บก่อนเดินทางทุกท่านที่สนามบิน ในวันเช็คอิน
2. ทางบริษัทขอสงวนสิทธิ์ในการยกเลิกการเดินทางหรือมีการเปลี่ยนแปลงราคา โดยจะแจ้งให้ทราบล่วงหน้า 7 วันก่อนการเดินทาง
3. อัตรานี้เฉพาะนักท่องเที่ยวที่ถือหนังสือเดินทางไทยเท่านั้น กรณีถือหนังสือเดินทางต่างประเทศ ทางบริษัทขอสงวนสิทธิ์เรียกเก็บค่าธรรมเนียมเพิ่มจากราคาทัวร์ ท่านละ 100 USD. (เป็นเงินไทย 3,800 บาท)
4. รายการทัวร์สามารถเปลี่ยนแปลงได้ตามความเหมาะสม เนื่องจากเที่ยวบินล่าช้า สภาพอากาศ หิมะตกหนัก พายุ ใต้ฝุ่น แผ่นดินไหว สึนามิ สภาพการจราจร การระบาดของโรคติดต่อ ปัญหาทางการเมือง หรือช่วงเทศกาลต่างๆ และ ตามกฎหมายของประเทศญี่ปุ่น รถบัสนำเที่ยวสามารถให้บริการวันละ 10 ชั่วโมง จึงขอสงวนสิทธิ์ในการปรับเปลี่ยนเวลาท่องเที่ยว และโปรแกรมอาจมีการเปลี่ยนแปลงได้ตามความเหมาะสม โดยไม่ต้องแจ้งให้ทราบล่วงหน้า

สำคัญ!!

- กรณีผู้เดินทางถูกปฏิเสธการเข้า – ออกประเทศจากประเทศต้นทางและปลายทาง ทั้งจากที่ด่านหน้าเคาน์เตอร์เช็คอิน หรือ จากด่านตรวจคนเข้าเมืองก็ตาม ทางบริษัทขอสงวนสิทธิ์ไม่รับผิดชอบค่าใช้จ่ายที่จะเกิดขึ้นตามมา และ จะไม่สามารถคืนเงินค่าทัวร์ที่ท่านชำระเรียบร้อยแล้วไม่ว่าส่วนใดส่วนหนึ่ง
- กรณีต้องการติดกรุ๊ปส่วนตัว กรุ๊ปเหมาะที่สถานะผู้เดินทางเป็น เด็กนักเรียน นักศึกษา ครู ธุรกิจขายตรงเครื่องสำอางค์ หมอ พยาบาล ชาวต่างชาติ หรือคณะที่ต้องการให้เพิ่มสถานที่ขูดงาน กรุณาติดต่อแจ้งรายละเอียด โดยละเอียด กับเจ้าหน้าที่เพื่อทำราคาให้ใหม่ทุกครั้ง

เงื่อนไขกรณีเกิดภัยพิบัติ

กรณีเกิดเหตุการณ์ความไม่สงบทางการเมือง สภาพอากาศ พายุ หิมะตกหนัก ภัยธรรมชาติ วิกฤติ อคติภัย การระบาดของโรคติดต่อในประเทศ หรือนอกประเทศ หรือเมืองที่ท่านเดินทางไป ปัญหาจากสายการบิน การยกเลิกเที่ยวบิน ความล่าช้าของสายการบิน โรงแรม ที่พัก การจราจร เหตุการณ์ทางการเมือง การนัดหยุดงาน การก่อกองจลาจล หรือไม่ว่าจะด้วยสาเหตุใดๆก็ตาม ซึ่งเป็นเหตุนอกเหนือการควบคุมของทางบริษัทฯ ทางบริษัทฯจะปรับโปรแกรมการเดินทางตามสภาพแวดล้อมที่เกิดขึ้น โดยคำนึงถึงความปลอดภัยของลูกค้าเป็นสำคัญ หากในวันเดินทาง สถานที่ท่องเที่ยวใดที่ไม่สามารถเข้าชมได้ไม่ว่าจะด้วยสาเหตุใดก็ตาม ทางบริษัทฯจะหาสถานที่ท่องเที่ยวใหม่ทดแทน และในกรณีจำเป็นต้องเลื่อนการเดินทางกลับออกไป ซึ่งเหตุนี้ไม่ได้เกิดจากบริษัททัวร์ ทางบริษัทฯจะอำนวยความสะดวก จัดหาที่พัก อาหารให้ตามสมควร โดยค่าใช้จ่ายที่เกิดขึ้นผู้เดินทางเป็นผู้รับผิดชอบเอง

หมายเหตุ

- กรณีที่ท่านต้องออกบัตรโดยสารภายใน (ตัวภายในประเทศ เช่น ตัวเครื่องบิน , ตัวรถทัวร์ , ตัวรถไฟ) กรุณาติดต่อสอบถามเพื่อยืนยันกับเจ้าหน้าที่ก่อนทุกครั้ง และควรจองบัตรโดยสารภายในที่สามารถเลื่อนวันและเวลาเดินทางได้ เพราะมีบางกรณีที่สายการบินอาจมีการปรับเปลี่ยนไฟล์ทบิน หรือ เวลาบิน โดยไม่แจ้งให้ทราบล่วงหน้า ทั้งนี้ขึ้นอยู่กับฤดูกาล สภาพภูมิอากาศ และ ตารางบินของท่าอากาศยานเป็นสำคัญเท่านั้น สิ่งสำคัญ ท่านจำเป็นต้องมาถึงสนามบินเพื่อเช็คอินก่อนเครื่องบิน อย่างน้อย 3 ชั่วโมง โดยในส่วนนี้หากเกิดความเสียหายใดๆบริษัทขอสงวนสิทธิ์ในการไม่รับผิดชอบค่าใช้จ่ายที่เกิดขึ้นใดๆทั้งสิ้น
- กรณีที่ออกบัตรโดยสาร (ตัว) เรียบร้อยแล้ว มีรายละเอียดส่วนใดผิดพลาด ทางบริษัทขอสงวนสิทธิ์ในการรับผิดชอบไม่ว่าส่วนใดส่วนหนึ่ง หากท่านไม่ดำเนินการส่งสำเนาหน้าแรกของหนังสือเดินทางให้ทางบริษัทเพื่อใช้ในการออกบัตรโดยสาร
- หลังจากท่านชำระค่าทัวร์ครบตามจำนวนเรียบร้อยแล้ว ทางบริษัทจะนำส่งใบนัดหมายและเตรียมตัวการเดินทางให้ท่านอย่างน้อย 3 หรือ 5 วัน ก่อนออกเดินทาง
- อัตราทัวร์นี้ เป็นอัตราสำหรับบัตรโดยสารเครื่องบินแบบหมู่คณะ (ตัวกรุ๊ป) ท่านจะไม่สามารถเลื่อนไฟล์ท วัน ไป หรือ กลับส่วนใดได้ จำเป็นจะต้องไป และ กลับ ตามกำหนดการเท่านั้น หากต้องการเปลี่ยนแปลงกรุณาติดต่อเจ้าหน้าที่เป็นกรณีพิเศษ
- ทางบริษัทไม่มีนโยบายจัดคูปองให้กับลูกค้าที่ไม่รู้จักกันมาก่อน เช่น กรณีที่ท่านเดินทาง 1 ท่าน จำเป็นต้องชำระค่าห้องพักเดี่ยวตามที่ระบุ
- **หนังสือเดินทาง หรือ พาสปอร์ต ต้องมีอายุใช้งานได้คงเหลือไม่น้อยกว่า 6 เดือน ณ วันกลับ**
- กรณีที่ท่านเป็นอิสลาม ไม่ทานเนื้อสัตว์ หรือ แพ้อาหารบางประเภท กรุณาแจ้งเจ้าหน้าที่เป็นกรณีพิเศษ
- ขอสงวนสิทธิ์การเก็บค่าน้ำมันและภาษีสนามบินทุกแห่งเพิ่ม หากสายการบินมีการปรับขึ้นก่อนวันเดินทาง
- บริษัทฯ จะไม่รับผิดชอบค่าใช้จ่ายในเหตุการณ์ที่เกิดจากยานพาหนะ การยกเลิกเที่ยวบิน การล่าช้าของสายการบิน ภัยธรรมชาติ การเมือง จราจร ประท้วง คำสั่งของเจ้าหน้าที่รัฐ และอื่นๆ ที่อยู่นอกเหนือการควบคุมของทางบริษัท
- เมื่อท่านออกเดินทางไปกับคณะแล้ว ท่านงดใช้บริการใดบริการหนึ่ง หรือไม่เดินทางพร้อมคณะ ถือว่าท่านสละสิทธิ์ ไม่สามารถเรียกร้องค่าบริการคืนได้ ไม่ว่ากรณีใดๆ ทั้งสิ้น
- มีคฤหาสน์ พนักงาน และตัวแทนบริษัทฯ ไม่มีอำนาจในการตัดสินใจหรือให้คำสัญญาใดๆ ทั้งสิ้นแทน บริษัทฯนอกจากมีเอกสารลงนามโดยผู้มีอำนาจของบริษัทฯกำกับเท่านั้นกรณีต้องการเปลี่ยนแปลงพีเรียดวันเดินทาง (เลื่อนวันเดินทาง) ทางบริษัทขอสงวนสิทธิ์ในการหักค่าใช้จ่ายการดำเนินการต่างๆ ที่เกิดขึ้นจริงสำหรับการดำเนินการจองครั้งแรก ตามจำนวนครั้งที่เปลี่ยนแปลง ไม่ว่ากรณีใดๆทั้งสิ้น
- บริษัทขอสงวนสิทธิ์ ในการไม่รับผิดชอบใดๆทั้งสิ้น หากเกิดสิ่งของสูญหายระหว่างการเดินทาง และ ขอสงวนสิทธิ์ในการเรียกเก็บค่าใช้จ่ายตามจริง กรณีท่านลืมสิ่งของไว้ที่โรงแรมและจำเป็นต้องส่งมายังจุดหมายปลายทางตามที่ท่านต้องการ
- ขอสงวนสิทธิ์การเก็บค่าน้ำมันและภาษีสนามบินทุกแห่งเพิ่ม หากสายการบินมีการปรับขึ้นก่อนวันเดินทาง
- เนื่องจากการเดินทางท่องเที่ยวในครั้งนี้ เป็นการชำระแบบเหมาจ่ายขาดกับบริษัทตัวแทนในต่างประเทศ ทางบริษัทจึงขอสงวนสิทธิ์ ไม่สามารถขอรับเงินคืนได้ในบริการบางส่วน หรือ ส่วนใดส่วนหนึ่งที่ท่านไม่ต้องการได้รับบริการหากระหว่างเดินทาง สถานที่ท่องเที่ยวใดที่ไม่สามารถเข้าชมได้ ไม่ว่าด้วยสาเหตุใดก็ตาม ทางบริษัทขอสงวนสิทธิ์ในการไม่สามารถคืนค่าใช้จ่ายไม่ว่าส่วนใดส่วนหนึ่งให้ท่าน เนื่องจากทางบริษัทได้ทำการจองและถูกเก็บค่าใช้จ่ายแบบเหมาจ่ายไปแล้ว
- หากมีสถานที่ ร้านค้าที่ไม่สามารถเปิดให้บริการได้ภายหลัง โปรแกรมอาจมีการเปลี่ยนแปลงได้ตามความเหมาะสม โดยไม่แจ้งให้ทราบล่วงหน้า โดยส่วนนี้ทางบริษัทจะคำนึงถึงประโยชน์ของลูกค้าเป็นสำคัญ หากกรณีที่เป็นจะต้องมีค่าใช้จ่ายเพิ่ม ทางบริษัทจะแจ้งให้ทราบล่วงหน้า

เมื่อท่านชำระเงินค่าทัวร์ให้กับทางบริษัทฯ แล้ว ทางบริษัทฯ จะถือว่าท่านได้ยอมรับเงื่อนไขข้อตกลงทั้งหมดนี้ ขอขอบพระคุณทุกท่าน ที่มอบความไว้วางใจ ให้เราบริการ

เงื่อนไขการยกเลิกและเปลี่ยนแปลงการเดินทาง

- ยกเลิกก่อนการเดินทางตั้งแต่ 30 วันขึ้นไป เก็บค่าใช้จ่ายบางส่วน (เก็บค่าใช้จ่ายที่เกิดขึ้นจริง เช่น ค่ามัดจำบัตรโดยสาร เครื่องบิน และมัดจำค่าบริการต่างประเทศ **ในกรณีที่วันเดินทางตรงกับวันหยุดนักขัตฤกษ์ ต้องยกเลิกก่อน 45 วัน**)
- ยกเลิกก่อนการเดินทางน้อยกว่า 30 วัน (15-29 วัน) เก็บค่าใช้จ่าย 50 % (จากราคาทัวร์ที่ท่านซื้อ)
- ยกเลิกก่อนการเดินทางน้อยกว่า 15 วัน (0-14 วัน) ขอสงวนสิทธิ์ไม่คืนเงินค่าทัวร์ที่ชำระแล้วทั้งหมด
- กรณีมีเหตุยกเลิกทัวร์ โดยไม่ใช่ความผิดของบริษัททัวร์ เช่น มีนโยบายห้ามการเข้าออกของแต่ละประเทศหรือการยกเลิกเที่ยวบินโดยสายการบินบริษัทจะเก็บเป็นเครดิตหรือเลื่อนการเดินทางในพีเรียดถัดไปให้กับลูกค้า โดยยึดตามนโยบายของสายการบินและบริษัทแลนด์ต่างประเทศไม่สามารถคืนเงินได้ทุกกรณี
- กรณีต้องการเปลี่ยนแปลงผู้เดินทาง (เปลี่ยนชื่อ) จะต้องแจ้งให้ทางบริษัททราบล่วงหน้า อย่างน้อย 25 วัน ก่อนออกเดินทาง กรณีแจ้งหลังจากเจ้าหน้าที่ออกเอกสารเรียบร้อยแล้ว ไม่ว่าจะส่วนใดส่วนหนึ่ง ทางบริษัทขอสงวนสิทธิ์ในการเรียกเก็บค่าใช้จ่ายที่เกิดขึ้นจริงทั้งหมดทั้งนี้ขึ้นอยู่กับช่วงพีเรียดวันที่เดินทาง และกระบวนการของแต่ละคณะ เป็นสำคัญด้วย กรุณาสอบถามกับเจ้าหน้าที่เป็นกรณีพิเศษ
- กรณีต้องการเปลี่ยนแปลงพีเรียดวันเดินทาง (เลื่อนวันเดินทาง) ทางบริษัทขอสงวนสิทธิ์ในการหักค่าใช้จ่ายการดำเนินการต่างๆ ที่เกิดขึ้นจริง สำหรับการดำเนินการจองครั้งแรก ตามจำนวนครั้งที่เปลี่ยนแปลง ไม่ว่าจะกรณีใดๆทั้งสิ้น

